

*Sonderveröffentlichung der Schwäbischen Zeitung Biberach, Laupheim, Riedlingen,
Ehingen, Alb-Donau im Oktober 2021*

DIE EIGENEN VIER WÄNDE





Wo verbringen die Menschen viel und gern Zeit? Und wo finden die besten Partys statt? Ganz genau, in der Küche!

Heute ist die Küche mehr denn je zum Mittelpunkt des Hauses geworden, denn häufig wird sie offen gestaltet und geht in den Wohn-/Essbereich über. Wer heute in der Küche steht und etwas zubereitet, ist von der Familie nicht getrennt, sondern voll mit dabei. Auch gemeinsames Kochen mit den Gästen liegt im Trend. Deshalb wird immer mehr Wert auf die Qualität, Funktionalität und auch die Optik der Küche gelegt. Eine gute Küchenplanung ist an dieser Stelle unerlässlich, wenn alles stimmig sein soll.

Das KWB-Team von Küchenplaner*innen, Servicemitarbeiter*innen und Schreibern sorgt für ein optimales Ergebnis. Die Küchenstudios in Riedlingen und Bad Saulgau setzen sich bereits seit über 40 Jahren mit dem Thema Küchen auseinander. In zweiter Generation steht das Familienunternehmen für Kreativität, Innovation und guten Service.

Es geht um Individualität

Auf mehr als 1600 Quadratmetern bietet KWB-Küchen in seinen Ausstellungen Top-Marken, vielfältige Auswahl und natürlich auch die neuesten Modelle. Im Vordergrund steht jedoch immer der persönliche Wunsch und der Geschmack

des Kunden. Anhand der räumlichen Möglichkeiten stellen die Fachberater*innen eine komplett individuell gestaltete Küche zusammen.

Hier haben die Kunden die Möglichkeit Vorort mit Küchenplaner*innen visuelle 3-D Planungen zu erstellen. Es können viele Möglichkeiten der Küchengestaltung optimal nach den Wünschen des Kunden sofort erstellt werden. Und die Entscheidung, ob es eine weiße Hochglanz-Glasküche oder doch das verspielte Landhausmodell in grün wird, fällt somit leichter.

KWB-Küchen lässt Ihre Traumküche wahr werden.

RIEDLINGEN

Gammertinger Str. 25/1
Tel. 07371 90905-0
www.kwb-riedlingen.de

BAD SAULGAU

Paradiesstraße 27
Tel. 07581 2276
www.kwb-badsaulgau.de



Liebe Leserinnen und Leser,

der Bau oder Kauf eines Hauses muss sorgfältig vorbereitet werden. Dabei hilft die neue Sonderbeilage „die eigenen 4 Wände“ der Schwäbischen Zeitung. Wir beschäftigen uns beispielsweise mit diesen Themen: „Warum Holzhäuser gut für die Gesundheit sind - Bauherren können positive Eigenschaften des Naturproduktes Holz für sich nutzen“, „Bauen – oder nicht? - Die wichtigsten Fragen und Antworten für Bauherren in spe“ oder „Auf Dauer Schöne Böden: 5 Tipps zum Aufbereiten von Parkett“ und „Tapetenwechsel fürs neue Wohngefühl - Aktuelle Tapetentrends: vom Grafikmuster zum exotischen Dschungelprint“.

Ein Haus zu bauen bedeutet einen Traum zu verwirklichen – einen Traum, den sich die meisten Menschen nur ein einziges Mal erfüllen. Jedes Bauprojekt ist natürlich ein Unikat, doch die Grundfragen müssen sich alle zukünftigen Bauherren stellen: Welche Wünsche und Vorstellungen habe ich und sind diese umsetzbar? Welche Firmen beauftrage ich für welche Arbeiten? Und vor allem: Wie finanziere ich das Ganze? Außerdem gilt es, langfristig zu denken und bereits heute in die Zukunft zu investieren.

Das Abenteuer Hausbau müssen Sie nicht alleine bewältigen: Experten in allen Bereichen rund ums Wohnen stehen Ihnen mit ihren Erfahrungen zur Seite, um für Ihren Traum vom Eigenheim die bestmöglichen Lösungen zu finden. Wertvolle Informationen finden Sie in unserer aktuellen Ausgabe „der eigenen 4 Wände“, in dem sich auch Fachkräfte präsentieren – Handwerker, Finanzierer, Baufirmen sowie verschiedenen weitere Dienstleister. Eines haben alle gemeinsam: Sie stehen Ihnen beim Verschönern Ihrer eigenen vier Wände mit Rat und Tat zur Seite.

Wir wünschen Ihnen viel Spaß beim Lesen
– und natürlich viel Erfolg bei Ihrem Projekt Eigenheim.

IMPRESSUM

Herausgeber: Schwäbische Zeitung Biberach GmbH & Co. KG,
Marktplatz 35, 88400 Biberach

Objektverantwortung:
Themenmanagement Immobilien, Natalie Tille

Druck: WIRmachenDRUCK GmbH, Mühlbachstr. 7
71522 Backnang

Redaktion: djd, Schwörer Haus, Fensterle

Fotos: Shutterstock, Schwörer Haus, KWB, Plameco, Fensterle GmbH

Anzeigen: Eric Jäger, Grit Bunz, Hedwig Reimer, Heike Tegtmeyer, Huber Müller, Julia Kropf, Kathrin Schüle, Lisa Natterer, Michael Lenz, Olaf Simon, Renate Chisari, Silke Preisler, Susanne Persterer, Verena Anders
Geschäftsführerin: Juliana Rapp

Layout & Herstellung: Cornelia Klausch, Anita Löst (verantwortlich)
Schwäbischer Verlag GmbH & Co. KG Drexler, Gessler
Karlstr. 16, 88212 Ravensburg

Auflage: 42.528 Exemplare

Inhalt

- 4 Holz bleibt ein preiswerter Brennstoff
- 5 Warum Holzhäuser gut für die Gesundheit sind
- 6 Eleganter Übergang von alt zu neu
- 8 Weissert wird's nicht
- 9 Premium – Polstermöbel direkt vom Hersteller - PR
- 10 Badmodernisierung: Barrierefreiheit frühzeitig planen
- 11 Herbst – Zeit für ein neues Wohngefühl - PR
- 13 Die Bühne für erholsamen Schlaf
- 14/15 Bauen – oder nicht?
- 16 Winterkomfort für die Garage
- 17 Die Immobilien-Abteilung bietet ein „Rund-um-Sorglos-Paket“ - PR
- 18/19 Auf Dauer schöne Böden: 5 Tipps für den Parkett
- 20 Lieblingsstück 2.0
- 21 12 Jahre Sonnen-Warm Infrarotheizsysteme - PR
- 22 Fenstertausch sorgt für Behaglichkeit
- 24 Barrierefrei ins Freie
- 25 Fink Haus GmbH lässt Wohnträume wahr werden - PR
- 26 Naturverbunden und urwüchsig
- 27/28 Tapetenwechsel fürs neue Wohngefühl
- 29 Verzeiht fast alles
- 30 Besser leben auf der Fliese
- 31 Guter Grund für die Zukunft
- 32 Heizung erneuern oder Dämmung verbessern?
- 33 Das Smartphone wird zum Hausschlüssel
- 34 Mein Haus gehorchte aufs Wort
- 35 Die Lösung für Fenster aller Art - PR
- 36 Lifting fürs Bad
- 37 Wohnen im Alter im Wohnpark Mietingen - PR
- 38 Nachhaltigkeit ist Trumpf am Bau
- 39 Bungalows pflegeleicht, individuell und komfortabel
SchwörerHaus - PR



HOLZ BLEIBT EIN PREISWERTER BRENNSTOFF

Der nachhaltige Energieträger ist von der neuen CO₂-Steuer nicht betroffen

Heizen mit fossilen Brennstoffen ist spürbar teurer geworden. Anfang des Jahres trat die neue CO₂-Steuer in Kraft. Damit will die Bundesregierung den Verbrauch zum Beispiel von Heizöl und Erdgas reduzieren, die Nutzung erneuerbarer Energien verstärken und den Klimaschutz unterstützen. Pro Tonne Ausstoß von CO₂ müssen in diesem Jahr 25 Euro bezahlt werden. Schrittweise erhöht sich der Preis bis 2025 auf 55 Euro pro Tonne. Für den Endverbraucher bedeutet das: Ein Haus mit einer Wohnfläche von 120 Quadratmetern braucht für die Wärmeerzeugung bei einer normalen Bauweise jährlich rund 1.800 Liter Heizöl, dabei entstehen knapp fünf Tonnen CO₂. In diesem Jahr wird das Heizen deshalb allein durch die staatliche Abgabe um etwa 120 Euro teurer, im Jahr 2025 sind es ungefähr 270 Euro. Heizen mit Holz bleibt dagegen preiswert.

KEINE STEUER AUF HOLZ UND PELLETS

Die neue CO₂-Steuer gilt nicht für Holz oder Pellets, da beide zu den wichtigsten erneuerbaren Energien zählen. Moderne Holzfeuerstätten sind ein Beitrag zum aktiven Klimaschutz. Holz verbrennt CO₂-neutral, beim Heizen wird nur so viel CO₂ freigesetzt, wie der Brennstoff im Laufe seines Wachstums aufgenommen hat. Das freigesetzte CO₂ wird wieder von den Wäldern aufgenommen und auf diese Weise zu neuem Brennstoff umgewandelt. Im Gegensatz zu Öl ist Holz auf lange Sicht ausreichend vorhanden, weil

in den heimischen Wäldern dank einer nachhaltigen Forstwirtschaft genügend nachwächst. Das Holz aus diesen Wäldern kommt zudem auf kurzen Transportwegen zum Endverbraucher.

INNOVATIVE KACHELÖFEN MACHEN SICH SCHNELL BEZAHLT

Die Entscheidung für einen Kachelofen, Heizkamin, Kachelherd oder Kaminofen kann sich nicht nur wegen der eingesparten CO₂-Steuer schnell bezahlt machen. Denn im Gegensatz zum Strom- und Ölpreis ist der Kaminholzpreis seit Langem relativ stabil. Innovative Techniken von qualifizierten Ofen- und Luftheizungsbauern sind ein weiterer Pluspunkt für das Heizen mit Holz. Adressen von Fachbetrieben und mehr Informationen sind bei der Arbeitsgemeinschaft der deutschen Kachelofenwirtschaft (AdK) unter www.kachelofenwelt.de erhältlich. Effiziente Feuerungsmechanismen, automatische Steuerungen und zukunftsweisende Verbrennungsluftregelungen haben die ohnehin schon guten Wirkungsgrade von modernen Holzfeuerstätten weiter verbessert. Werte von über 80 Prozent sorgen für eine ebenso angenehme wie auch nachhaltige Wärme. Fachbetriebe informieren ebenfalls darüber, ob die Holzfeuerstätten für eine ökologisch wertvolle Wärmeerzeugung mit sonstigen Heizsystemen kombiniert werden können – etwa mit einer Solarthermieanlage oder anderen regenerativen Energieerzeugern.

www.donau-iller-bank.de



Ein ausgezeichnetes Fundament für Ihre Träume: Unsere Baufinanzierung!

Morgen kann kommen.
Wir machen den Weg frei.



Kachelofen-Erlebniswelt 
Erlebniswelt

**Heizkamine · Kachelöfen
Kaminöfen · Schornsteine**

Vereinbaren Sie einen Beratungstermin unter:
Telefon: 07307/8007-0



Kachelofen-Erlebniswelt
Germanenstr. 12 · 89250 Senden
Tel.: 07307/8007-0 · Fax: 07307/8007-11 · www.k-ew.de



WARUM HOLZHÄUSER GUT FÜR DIE GESUNDHEIT SIND



Foto: djd/Thoma Holz/Christoph Moosbrugger

Bauherren können positive Eigenschaften des Naturproduktes Holz für sich nutzen

BESSER SCHLAFEN IM HOLZHAUS

Besonders Holz von Nadelbäumen ist in einer Wohnumgebung gut geeignet. Eine Studie des Joanneum Instituts in Graz hat im Rahmen der Studie „Die positive Wirkung von Zirbenholz im Schlafzimmer“ festgestellt, dass die Zirbe – ein Kieferngewächs – sich günstig auf die Herzfrequenzvariabilität auswirkt. Das Herz schlägt der Studie zufolge bis zu 3.500 Schläge weniger pro Tag, wenn das Schlafzimmer mit dieser Holzart ausgestattet oder sogar daraus gebaut ist. Das kann sich positiv auf die Regeneration des Körpers während des Schlafes auswirken. Unter anderem lassen die im Nadelholz enthaltenen ätherischen Öle den Hausbewohner nachts besser schlummern und reduzieren dadurch nachweislich Stress. So sorgen etwa massive Holzhäuser mit ihrer großen Masse auch dafür, dass Temperatur- und Feuchtigkeitsschwankungen im Inneren auf natürliche Weise ausgeglichen werden.

Bäume sind wahre Überlebenskünstler. Laut Auskunft der Eidgenössischen Forschungsanstalt für Wald, Schnee und Landschaft (WSL) können Eichen bis zu 900 Jahre alt werden, Tannen bis zu 600 und Lärchen rund 800 Jahre alt. Ein Grund für diese Lebensleistung: In jedem Baum finden sich hochwirksame konservierende, antibakterielle und pilztötende Stoffe, die ihn jahrhundertlang gesund halten können. Von diesen Stoffen profitieren auch Bauherren, die Holz als Baumaterial für ihre Häuser nutzen.

KEINE GIFTIGEN GASE

Das Naturprodukt Holz ist ausgesprochen hygienisch. Studien zeigen beispielsweise, dass das Klima für Bakterien und Keime auf Holzböden wesentlich ungünstiger ist als auf glatten Kunststoff-, Lack- oder Metalloberflächen. Zu anderen Baustoffen, etwa aus Kunststoff, gibt es zudem einen weiteren Unterschied. „Viele Billigbaustoffe beinhalten Chemikalien“, erklärt Dr. Erwin Thoma vom Holzforschungszentrum in Goldegg, Österreich. „Diese gasen nach und nach aus. Dadurch können Krankheiten und Allergien entstehen. Holz jedoch ist auch für Allergiker unbedenklich.“ Das gilt insbesondere für 100-prozentige Massivholzhäuser, deren Wände, Decken und Dächer komplett aus dem Naturprodukt bestehen, wie die Gebäude des Systems Holz100. Die Bauhölzer werden mechanisch mit stabilen Dübeln aus Trockenholz fixiert, sodass auf den Einsatz von umweltschädlichen Klebstoffen verzichtet werden kann.

www.gappholzbau.de

**Wir bauen Holzhäuser –
und das richtig gut!**



Alte Landstr. 6/1
89614 Öpfingen
Tel.: 07391 / 70160
info@gappholzbau.de


GAPP HOLZBAU

ELEGANTER ÜBERGANG VON ALT ZU NEU

Mit einem individuell geplanten Wintergarten zwei Gebäudeteile verbinden



Foto: djd/www.solarlux.com

Ein schmuckes Backsteinhaus mit Reetdach, gemütlich, gepflegt und typisch norddeutsch: Familie Mensen fühlt sich wohl in ihrem über 250 Jahre alten Zuhause. Der kleine, aber entscheidende Haken: Der Altbau wurde dem Platzbedarf der beiden Eheleute und ihrer vier heranwachsenden Kinder schon lange nicht mehr gerecht. Ein Neubau musste her, nach heutigen Standards gebaut und mit zwei Volletagen. Doch wie lässt sich die Brücke schlagen vom Alt- zum Neubau? Die Hausbesitzer entschieden sich für eine elegante Lösung in Form eines individuell geplanten Wintergartens.

FLEXIBLE GLAS-FALTWAND VERBINDET INNEN- UND AUSSENBE- REICH MITEINANDER

Im Neubau wohnen nun die zwei Mädchen und die beiden Jungs, während der Altbau für die Eltern reserviert ist. „So haben die Kinder ihre Ruhe – und wir Eltern ebenfalls“, sagt Heike Men-

sen lachend. Dabei setzt sich der Neubau mit seiner weißen Gestaltung im Erdgeschoss und der oberen hellen Holzverschalung deutlich vom eher dunklen Backsteinbau ab. Wichtig war den Eigentümern von Anfang an, dass beide Häuser nicht voneinander abgeschottet stehen, sondern ein verbindendes Element haben. Dieser Aufgabe wird der neue Wintergarten von Solarlux gerecht. Aus dem Inneren genießt die Familie einen weiten Blick ins Grüne. Dank der dreiteiligen Glas-Faltwand ist die Front zur Terrasse nach draußen schnell geöffnet. Die Glaselemente sind miteinander verbunden und können bei schönem Wetter komplett zur Seite gefaltet werden, wo sie als Paket nur wenig Platz benötigen.

BALD DREI GENERATIONEN UNTER EINEM DACH

Entsprechend vielseitig lässt sich der Wintergarten nutzen: Mal ist er Spielplatz für die Kleinen, mal Partyzone

für die Großen oder Lesecke für zwischendurch. So mancher Abend findet vor dem robusten Kaminofen seinen Ausklang, die Dämmung des gut 40 Quadratmeter großen Wintergartens hält die behagliche Wärme im Raum. Und wenn die Hausbesitzer auf der Terrasse stehen und auf das Ensemble blicken, ist die Begeisterung noch heute zu spüren: „Der Kontrast ist da und trotzdem ist es ein gelungenes harmonisches Zusammenspiel“, sagt Heike Mensen und lobt dabei die passgenaue Umsetzung und die individuelle, professionelle Beratung. Kontaktmöglichkeiten und viele weitere Tipps rund um Wintergärten, Glas-Faltwände und gläserne Terrassenüberdachungen in der Ihrer Region, gibt es unter www.solarlux.com. So ganz abgeschlossen ist die Geschichte damit nicht, denn die nächsten Pläne stehen schon an: „Wir überlegen, nun auch für die Großeltern anzubauen“, verrät Christian Mensen. Dann leben hier drei Generationen unter einem Dach.



50 Jahre Kompetenz aus Glas

- Terrassendächer
- Lamellendächer
- Wintergarten
- Glas-Faltwand
- Sonnenschutz
- Haustüren/
Vordächer
- Fenster/Dachfenster



Verena
HATZING

Frank-Michael
DITTMAR

Muhammet
GÜN

Reiner
HANNES

Wir schaffen Wohn(t)räume

Morgen
kann kommen.

Wir machen den Weg frei.

- Beratung & Vermittlung von Immobilien
- Wertermittlung
- Bauträgergeschäft
- Projektierung
- Baufinanzierung



immobilienCenter
Marktplatz 23 | 88400 Biberach
Telefon 07351 5046-515

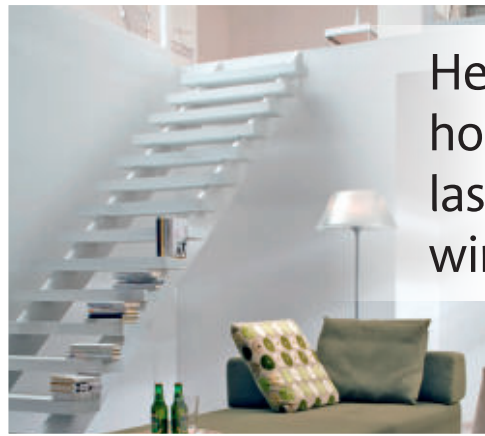
**Raiffeisenbank
Biberach eG**



WEISSER WIRDS NICHT



Foto: djd/Schöner Wohnen-Farbe



Helle Farben mit hoher Deckkraft lassen Räume größer wirken

Über Geschmack lässt sich bekanntlich nicht streiten. Schon gar nicht, wenn es um den persönlichen Einrichtungsstil und die Möblierung des eigenen Zuhauses geht. In einem Punkt allerdings sind sich fast alle einig: Weiß bleibt unangefochten der beliebteste Farbton in Deutschland. Das dürfte gleich mehrere Gründe haben: Der helle Ton lässt jeden Raum großzügiger und einladend wirken, selbst an eher grauen Tagen. Dazu ist Weiß ein echter Kombinationskünstler. Die Farbe lässt sich beliebig mit unterschiedlichen Möbeln und Heimtextilien arrangieren und macht auch Veränderungen der Einrichtung immer wieder mit.

WÄNDE FÜR DEN NEUEN ANSTRICH VORBEREITEN

Mit wenig Aufwand verleiht ein Anstrich dem Zuhause eine frische und saubere Ausstrahlung. Vorausgesetzt, Selbsterbauer achten dabei auf einige grundlegende Tipps. Bevor die Farbbrolle zum Einsatz kommen kann, will der Untergrund gründlich vorbereitet werden: Trocken und sauber sowie fest und tragfähig muss der Untergrund sein. Sind noch Bohrlöcher oder feine Risse sichtbar? Diese am besten mit Schnellspachtel glatt verfüllen und schleifen, bevor man die neue Farbschicht aufträgt. Anschließend Fußleisten und alles, was nicht in Weiß erstrahlen soll, mit Klebeband und einer Folie schützen. Selbst Wände, die vorher ein dunkles Grün oder ein knal-

liges Orange trugen, lassen sich ohne Mühe neu gestalten. Bei Produkten mit besonders hoher Deckkraft wie dem Schöner Wohnen Polarweiss genügt in aller Regel bereits ein Anstrich, ohne dass der alte Farbton anschließend noch durchschimmert. Der nur einmalige Arbeitsgang spart Material und zudem viel Zeit beim Verschönern der eigenen vier Wände. Zur einfachen und sauberen Verarbeitung trägt die tropf- und spritzarme Konsistenz bei.

GESUNDE RAUMLUFT UNTERSTÜTZEN

Neben der optischen Wirkung stellt sich bei Farben, die im Inneren genutzt werden, auch die Frage nach den Inhaltsstoffen. Schließlich soll die Raumluft nicht zusätzlich belastet werden. Deshalb kommt die weiße Dispersionsfarbe ganz ohne Konservierungs- und Lösemittel sowie Weichmacher aus. Zu erkennen sind die positiven Eigenschaften am renommierten Umweltzeichen Blauer Engel. Die schnelle Wandverschönerung ist damit auch speziell für Allergiker geeignet. Unter www.schoener-wohnen-farbe.com gibt es mehr Details, auch zur Deckkraft-Garantie: Anwender, die mit der Deckkraft nicht zufrieden sind, erhalten nach Prüfung einen kostenfreien Ersatz. Noch ein Tipp zum richtigen und gründlichen Trocknen des neuen Anstrichs: Während des Auftrags sollten die Fenster im Raum geschlossen sein, danach kann man stoßlüften, zumindest wenn es draußen nicht zu kühl ist. Denn am besten trocknet Farbe bei warmer Luft.

GAUM 
MIETINGEN

Wintergärten und mehr...

für mehr Erholung und
Wohlbefinden zu Hause

• SOMMERCARTEN • WINTERGARTEN • CARPORTS • ÜBERDACHUNGEN • SONNENSCHUTZ • HAUSTÜREN



Referenzen vom September

BESUCHEN SIE UNS IN UNSEREM WINTERGARTENCENTER IN MIETINGEN!
Wir sichern Ihnen eine sympathische, kompetente und unverbindliche Beratung zu!

GAUM Wintergärten und mehr e.K. | Messerschmittstraße 1 | 88487 Mietingen
Tel.: 07392 93 96-94 | Mail: info@gaum-wiga.de | Web: www.gaum-wiga.de
Unsere Öffnungszeiten: Mo-Fr 09.00-12.00 Uhr / 14.00-18.00 Uhr, Sa 09-13.00 Uhr

PREMIUM

Polstermöbel direkt vom Hersteller



Seit über 54 Jahren fertigt die Firma comfort - Manufaktur GmbH & Co.KG in Remseck bei Stuttgart nach alter Handwerkstradition hochwertige Polstermöbel in Leder, Möbelstoff und Alcantara.

Auf Wunsch werden die Polstermöbel maßgeschneidert und der Kunde erhält sein Traumsofa nach eigenen Wünschen gefertigt. Bei jedem Auftrag wird die passende Sitzhöhe, Sitztiefe und Sitzhärte mit dem

Kunden individuell festgelegt. Auf Wunsch kommt der Fachberater mit ganzen Lederhäuten und Stoffmustern zur Beratung ins Haus.

Comfort bietet eine umfassende Modellauswahl in den drei Showrooms Neu-Ulm, Metzingen und Remseck bei Stuttgart. Am Besten vereinbaren Sie heute noch einen Beratungstermin und besuchen uns im Internet unter : www.comfort-polster.de

Neu-Ulm: Pfaffenweg 19

Öffnungszeiten:

Mo – Fr: 10 – 18.30 Uhr

Sa: 9 – 16 Uhr



COMFORT
POLSTERMÖBELMANUFAKTUR

WIR RÄUMEN AUF – SIE SPAREN!

Einzelstücke aus der Polstermöbel-Manufaktur stark reduziert

Der Comfort-Polsterspezialist – 3x in Ihrer Nähe

- Traumsofas nach Maß – für Sie angefertigt
- Ergonomisch optimierter Sitz-Comfort
- Gefertigt in Manufaktur-Handwerksqualität
- Attraktive Hersteller-Direktpreise

55 Jahre
COMFORT
= 55 Relaxessel
55%
reduziert

Alle unsere Ausstellungs-Möbel

DIREKT LIEFERBAR!

Nur solange der Vorrat reicht.

*Nicht mit anderen Rabattaktionen und Gutscheinen kombinierbar.



Terminvereinbarung
unter ☎ 0731
94026530

Neu-Ulm, Pfaffenweg 19
Mo – Fr: 10 – 18.30 Uhr
Sa: 9 – 16 Uhr



Foto: djd/Geberit

BADMODERNISIERUNG: BARRIEREFREIHEIT FRÜHZEITIG EINPLANEN

Attraktive Lösungen
für Komfort und Design
im Badezimmer

Asthetik, leichte Reinigung und natürlich Komfort stehen hoch im Kurs, wenn Haus- und Wohnungsbesitzer die Modernisierung ihres Badezimmers planen. Gerade beim Einbau von Komfortfunktionen sollte man dabei einen wichtigen Punkt beachten: die Barrierefreiheit. Sie sorgt dafür, dass man bis ins hohe Alter ein selbstbestimmtes Leben in den eigenen vier Wänden führen kann. Für die Generation 60 plus und Menschen mit eingeschränkter Mobilität spielt dieses Thema eine große Rolle, doch auch schon in jüngeren Jahren sollte man früh-

zeitig vorsorgen. Dabei muss man keine Abstriche beim Design der Badeinrichtung machen.

VORAUPLANEN STATT NACHHOLEN

Idealerweise berücksichtigt man bereits in der Planungsphase die Aspekte, die für die Selbstständigkeit im Bad auch bei eingeschränkter Mobilität wichtig sind. „Vorwandsysteme, die heute Standard im Badbau sind, bieten hier viele Möglichkeiten“, erklärt Renate Schnock, Produktmanagerin Geberit. So können am WC, am Waschtisch und in der Dusche unsichtbare Montageplatten angebracht werden, an denen sich später Stütz- und Greifhilfen oder Klappsitze mit minimalem Aufwand nachrüsten lassen. Ein vorinstallierter Stromanschluss am WC erleichtert den Einbau von Dusch-WCs, berührungslosen Spülauslösungen oder Notrufsystemen.

BADPRODUKTE, DIE ÄSTHETIK UND FUNKTION VERBINDEN

Immer mehr Sanitärtechnikhersteller und Badausstatter bieten Lösungen an, bei denen sich Barrierefreiheit, Design und Komfort perfekt ergänzen. Ein typisches Beispiel ist die Badserie One von Geberit. Das minimalistische Design reduziert die Optik auf das Wesentliche, zahlreiche Extras sorgen für mehr Sauberkeit, Platz und Bequemlichkeit. Der Waschtisch besitzt eine geringere Raumtiefe als üblich, da der Ablauf samt Siphon hinter die Wand verlegt ist. Das schafft mehr Bewegungsfläche und -freiheit. Das WC ist spülrandlos, besitzt eine besonders gründliche und leise Spültechnik und einen abnehmbaren Sitz zur einfachen Reinigung der Keramik. Eine Besonderheit ist die Höhenverstellbarkeit, sodass sich die Keramik auch nachträglich an veränderte Lebenssituationen wie Einschränkungen in der Beweglichkeit anpassen lässt. Unter www.geberit.de/one gibt es dazu mehr Infos. Bodenebene Duschen können heute mit verschiedenen Techniken eingebaut werden, etwa mit reinigungsfreundlichen Duschrinnen, einem Ablauf direkt in die Wand und rutschhemmenden, haptisch angenehmen Duschflächen.

Ihr
Komplettbad



individuell
nach Ihren Wünschen

Vielseitig.
Ideenreich.
Kreativ.

Bausch

Fliesen

Natursteine

Komplettbad

Kachelöfen

Kamine

Bausch Fliesen & Natursteine GmbH
Timo Bausch Kachelöfen & Kamine

Marktplatz 20
89150 Laichingen
Telefon 07333/92 59 78 0, www.bausch-fn.de

HERBST

Zeit für ein neues Wohngefühl



lichtbeleuchtung, die den Lichtmangel der kühleren Jahreszeit ausgleicht. Fällt deine Wahl auf eine Spann- decke mit Fotoprint, kannst du mittels Lichtsteuerung das Motiv verschiedenartig erstrahlen lassen. Je nach Lichtfarbe und -intensität wirkt dann beispielsweise das gewählte Baumkronen- motiv frühlingshaft, som- merlich oder herbstwarm. Und das alles mit nur einer einzigen Motivwahl!

Spanndecken-Anbieter wie Plameco haben es erkannt: Die Zimmerdecke wird als Gestaltungselement viel zu oft übersehen. Plameco hilft darum gern, diese große freie Fläche ästhetisch wert- voll und fachmännisch ins Blickfeld zu rücken. So hält ganz nach Wunsch jede Ta- ges- und Jahreszeit Einzug in die eigenen vier Wände – und das ganz unabhängig von Kalender und Uhrzeit.

Wenn der Som- mer zu Ende geht, kommt Sehnsucht auf: nach dem dicken Lieb- lingspullover und den Far- ben des Herbstlaubes, nach Erbsensuppe und frischem Wind, nach Kastanien und goldener Herbstsonne Und was gibt es schöneres, als nach Hause zu kommen in ein warmes Nest! Das warme Gefühl lässt sich da- bei nicht nur mittels Tem- peratur, sondern auch mit Licht und Farben herstellen.

Dazu brauchst du im Herbst nicht etwa dein ganzes Zu- hause „umzukrempeln“. Das geht auch einfacher! Mit einer Spanndecke nämlich. Diese besteht aus einem unter der Decke montierten Rahmen, auf den ein hoch- wertiges Deckenmaterial

gespannt wird. Ohne viel Brimborium wird eine solche Spanndecke meist innerhalb nur eines Tages unter der vorhandenen Decke mon- tiert. Und das in vielen Far- ben und Motiven. Beleuch- tung auf Wunsch inklusive.

Hat man sich also für inte- grierte Beleuchtung ent- schieden, wird man über- rascht sein, wie variabel die LEDs je nach Tageszeit oder gewünschter Stim- mung warme Farbtöne an die gewählte Spanndecke zaubern. Von Ach, schon wach! bis Füße hoch und ab- schalten! Integriertes Licht heißt also: eingebaute gute Laune. Wähle eine der vie- len Deckenfarben aus dem Sortiment und lass dich von warmem, gedämpftem Licht einkuscheln. Oder genieße deine neue Tages-

PLAMECO
SPANNDECKEN

morgen schöner wohnen

Eine neue
Zimmerdecke
an nur 1 Tag

Plameco Spanndecken
Markus Merkle

Salenhauweg 11
89079 Ulm
☎ 07305 92 77 95
plameco-ulm.de



**Gut beraten in den
eigenen Garten.**

**Morgen
kann kommen.**

Wir machen den Weg frei.

Mit unserer Baufinanzierung.

Blühen Sie auf - mit den eigenen vier Wänden. Gemeinsam planen wir Ihre Finanzierung für den Bau oder Kauf Ihrer Immobilie. Nutzen Sie dazu unsere Genossenschaftliche Beratung, die Finanzberatung, die erst zuhört und dann berät. Jetzt Termin vereinbaren 07351 5046-0

DIE BÜHNE FÜR ERHOLSAMEN SCHLAF

Bei der Wahl der richtigen Matratze kommt es auf persönliche Vorlieben an

Manche mögen es kuschelig und behaglich-warm, andere sind Dynamiker und bewegen sich selbst im Schlaf oftmals hin und her. Wiederum anderen liegt eine wohltuende, natürliche Atmosphäre am Herzen. So unterschiedlich die Schlaftypen sind, so sehr kommt es für eine erholsame Nachtruhe auf eine individuell angepasste Matratze an. Viele Experten raten von Einheitsprodukten ab, weil eine Unterlage kaum für alle passen kann. Von den persönlichen Vorlieben bis zu Körpergröße, Statur und Gewicht spielen viele Faktoren bei der Auswahl des Schlafsystems eine wichtige Rolle.

DEN EIGENEN SCHLAFTYP IDENTIFIZIEREN

Für eine erste Orientierung kann sich jeder in eine von vier Kategorien einordnen und somit schon viele Fragen bei der Matratzenauswahl beantworten. Wer pure Erholung sucht, gilt als Wohlschläfer, während es Kuschelschläfer vor allem warm und weich im Bett mögen. Wer als Dynamikschläfer viel in Bewegung ist, liegt mit haptischer Festigkeit und Punktelastizität der Matratze für häufig wechselnde Schlafpositionen richtig. Und Klimaschläfern wird es schnell warm, für sie sind natürliche und nachhaltige Materialien mit atmungsaktiver Funktion eine gute Wahl. „Diese vier grundlegenden Schlafcharaktere helfen bei der Auswahl des Materials, der Federung und Festigkeit“, erklärt Schlafexperte Klaus Neudecker von Rummel Matratzen. Ein zusätzlich wichtiges Kriterium ist der Körperbau, mit fünf Typen findet sich dabei ebenfalls jeder leicht zurecht und kann die individuelle Auswahl treffen.



ONLINEKONFIGURATOR FÜR BESSEREN SCHLAF

Matratzenvarianten und -materialien gibt es viele. Die Auswahl würde Klaus Neudecker stets von der eigenen Charakterisierung abhängig machen: Für Kuschelschläfer etwa empfiehlt er Visko als geeignetes Material, eine Latexmatratze für den Klimaschläfer, Kaltschaum für den Wohlschläfer und hoch elastische Textilien mit sogenannten Abstandsgewirken für den Dynamikschläfer. Veränderbare Airclip-Kombinationen beispielsweise sorgen dabei für die gewünschte ergonomische Anpassung. Unter www.rummel-matratzen.de etwa gibt es einen intuitiv bedienbaren Matratzenkonfigurator, mit dem jeder online die persönlich abgestimmte Traumbühne finden kann. Die individuelle Matratze aus anspruchsvoller, handwerklicher Fertigung lässt sich direkt online bestellen. Alternativ kann man die Konfiguration nutzen, um im Fachhandel Probe zu liegen und eine weitergehende Beratung in Anspruch zu nehmen. Dazu findet man auf der Webseite Adressen von Schlafexperten aus der Nähe.



Finanzkanzlei
Haag

finanziert unser Eigenheim!



Baufinanzierungen ■ Finanzanlagen ■ Versicherungen

Hauptstraße 8 ■ 88529 Zwiefalten ■ +49 7373 6019988 ■ info@finanzkanzlei-haag.com

Gemeinsam in Ihr neues Projekt starten!

Immobilienkauf oder -bau ist ein langfristiges Projekt, besonders in finanzieller Hinsicht. Sich sicher und gut beraten zu fühlen, ist der Grundbaustein einer optimalen Baufinanzierung.

Wir erstellen für Sie ein Finanzierungsangebot, das zu Ihnen und zu Ihrer aktuellen Situation passt. Viele Bauherren vertrauen auf Ihre Hausbank und stellen im Nachhinein fest, viel zu hohe Zinsen zu bezahlen. Aus über 420 Banken können wir Ihnen das passende Angebot zusammenstellen.

Eine ausführliche Beratung ist uns wichtig, diese können wir direkt bei uns vor Ort in Zwiefalten, bei Ihnen Zuhause oder ganz bequem über eine Online Beratung durchführen - natürlich kostenfrei!

Lassen Sie uns gemeinsam Ihren Traum vom Eigenheim verwirklichen!

BAUEN, ODER NICHT?

Die wichtigsten Fragen und Antworten für Bauherren in spe

Der Traum von den eigenen vier Wänden lebt - auch und gerade während der Corona-Pandemie. Denn während der Beschränkungen wuchs vor allem bei vielen Familien angesichts von Homeoffice und Homeschooling der Wunsch nach großzügigeren Räumlichkeiten. Was sollten Bauherren in spe beachten? Hier die wichtigsten Fragen und Antworten:

WIE GEHT ES MIT DEN BAUZINSEN WEITER?

„Wer sich für eine eigene Immobilie interessiert, findet unverändert gute Bedingungen für eine Baufinanzierung vor“, erklärt Florian Haas, Finanzexperte und Vorstand der Schutzgemeinschaft für Baufinanzierende e.V. Wie es mittel- und langfristig weitergeht, hängt von verschiedenen Faktoren ab: dem Fortgang der Pandemie, der Geldpolitik der Europäischen Zentralbank (EZB) und der allgemeinen konjunkturellen Entwicklung. „Bis auf Weiteres wird die EZB mit Käufen von Staatsanleihen das Zinsniveau niedrig halten und damit die Konjunktur stützen“, erwartet Haas. Damit blieben auch die Bauzinsen auf einem niedrigen Niveau.



Ihre Expertin für Immobilienfinanzierungen.
Wüstenrot-Beraterin
Christine Berendorf

Immer eine gute Adresse, wenn es um die Erfüllung Ihrer Wohnträume und finanzielle Vorsorge geht.

Rufen Sie mich an!

Christine Berendorf
Mohrengasse 14/1 | Weilerstr. 41
89150 Laichingen | 89143 Blaubeuren
Mobil: 0151/20434958
E-Mail:
Christine.Berendorf@wuestenrot.de

wohnen heißt
wüstenrot

**STUMPF+MÜLLER** Sanitär Heizung Kundendienst

Unser freundlicher Service ist immer für Sie da



STUMPF + MÜLLER
Biberach GmbH
Aspachstr. 12
D-88400 Biberach
Fon 0 73 51/50 99-0
Fax 0 73 51/50 99-40
www.sum-bc.de

**WIE SOLLTE DIE
BAUFINANZIERUNGAUSSEHEN?**

Florian Haas rät Baufinanzierern, das niedrige Zinsniveau zu nutzen und eine Zinsbindung von 15 Jahren oder sogar länger zu wählen. Die niedrige Zinszahlung sollte man für eine entsprechend höhere Tilgung verwenden, um die Restschuld bei Auslauf der Bindung so gering wie möglich zu halten. Zudem sollte man Möglichkeiten zur Sondertilgung vereinbaren und wenn möglich auch nutzen. „Ganz unabhängig von den Darlehensmodalitäten gilt: Wer unsicher ist, ob er die Finanzierung mittel- und langfristig stemmen kann, sollte sich gründlich beraten lassen, keine zu hohen Risiken eingehen und den Rahmen nicht zu eng spannen“, rät Haas. Es sollte immer ein Puffer für die Unwägbarkeiten des Lebens eingebaut sein.

**WIE ENTWICKELN
SICH DIE GRUNDSTÜCKSPREISE?**

Zu Beginn der Pandemie sind die Grundstückspreise in vielen Regionen sogar noch gestiegen. „Wie es weitergeht, kann niemand verlässlich vorhersagen“, meint Florian Haas. Die Nachfrage nach Grundstücken in begehrten La-

gen sei weiterhin hoch und das Angebot knapp, das treibe die Preise gerade im Speckgürtel der großen Städte nach oben. Ob es dabei bleibe, hänge von verschiedenen Faktoren ab. Ohnehin sollten Bauherren nicht nur auf den Preis schauen, sondern auf Kriterien wie Infrastruktur und Verkehr. „Zudem sollte man prüfen, ob sich auf dem avisierten Grundstück der Bauwunsch auch umsetzen lässt“, rät Haas.

**WO KANN MAN SICH
UMFASSEND INFORMIEREN?**

Für angehende Bauherren empfiehlt es sich, sämtliche Schritte des Projektes systematisch zu durchdenken. Die Seite www.finanzierungsschutz.de etwa hat den Bauprozess in fünf Phasen eingeteilt und mit entsprechenden Checklisten hinterlegt. Oder Sie informieren sich bei Ihrer Bausparkasse vor Ort.

PR-Anzeige

Das wichtigste für ein Zuhause sind hochwertige Materialien und Freude am Bauen mit viel Herzblut.

Unsere Häuser sind aus Blähton, einem innovativen und vor allem ökologischen Baustoff. Jedes Fensterle-Familienhaus wird individuell geplant, massiv gebaut und klimaneutral in unserem Werk in Ertingen produziert.

Bauen liegt uns im Blut.

Häuser massiv, schlüsselfertig, ökologisch, individuell zum Festpreis.

www.fensterle.de



Wir bieten ökologische Nachhaltigkeit und kalkulierbare Bauzeiten zum Festpreis an.

Unser Team, bestehend aus 180 Mitarbeitern, ist gerne für Sie da.

WINTER KOMFORT FÜR DIE GARAGE

Mit dem Auto entspannt
und trocken durch Herbst
und Winter

Garagenbesitzer können den kalten Jahreszeiten Herbst und Winter deutlich entspannter entgegensehen als Kfz-Eigentümer, die ihren Wagen auf der Straße oder in einem offenen Carport parken. Beim morgendlichen Start müssen keine Scheiben eisfrei gekratzt werden, und der Fahrzeuginnenraum ist von Anfang an wärmer. Perfekt für Herbst und Winter vorbereitet ist der abgeschlossene Autoabstellplatz aber erst, wenn er mit einem hochwertigen Garagentorantrieb ausgestattet wird.

NIE MEHR ZUGEFRORENE TORSCHLÖSSER

Die automatisierten Tore bieten eine Reihe von Vorteilen. So muss man sich beim Heimkommen nicht erst Wind und Regen aussetzen, um die Zufahrt zu öffnen. Denn bei stürmischem Wetter und Schneeregen kann das Aussteigen recht unangenehm sein. Das Schloss des Garagentors kann nicht zufrieren, denn es gibt keines mehr. Stattdessen drücken zum Beispiel die selbsthemmenden Torantriebe des Herstellers Sommer das Tor zu und schützen so gegen das ungewollte Toröffnen und bei Einbruchversuchen in die Garage. Mit einem Verriegelungsmagneten lässt sich hier der Einbruchwiderstand noch erhöhen. Die Funkfernbedienung bietet mindestens ebenso viel Sicherheit wie ein klassischer Schlüssel, denn sie verfügt über eine hochkomplexe Funkcodierung, die sehr hackersicher ist.



KORROSIONSSCHUTZ DURCH AUTOMATISCHE TROCKNUNGSFUNKTION

Zusatzfunktionen der Antriebssysteme, die sich auch in Smarthome-Systeme integrieren lassen, können den Winterkomfort weiter verbessern. So kann parallel zur Toröffnung das Licht in der Garage angeschaltet werden – praktisch, wenn man bei Dunkelheit nach Hause kommt. Ein Laser als Parkhilfe erspart zudem das Rangieren, wenn es eng zugeht. Optionale Feuchtesensoren erkennen, wenn die Luftfeuchtigkeit in der Garage zu hoch wird, etwa weil ein Fahrzeug mit Schneematsch in den Radläufen abgestellt wurde. In diesem Fall öffnet der Antrieb das Tor einen Spalt weit. Die Luftzirkulation lässt den Raum schneller trocknen. Die parkenden Fahrzeuge und andere abgestellte Gegenstände, etwa Gartengeräte oder Fahrräder, bleiben besser vor Feuchteschäden geschützt.



Angele
Toranlagen

Oppinger Grund 5
89191 Nellingen
☎ 0176/42509536
info@angele-tore.de
www.angele-tore.de



Ihr Fachbetrieb für Tore & Antriebe – in Ihrer Nähe



TORE + TÜREN

CHARAKTER ZEIGEN
TOR & TÜR „FÜR UNS GEMACHT“

- + Qualität „Made in Germany“
- + Innovatives Design
- + Hochwertige Oberflächen

GROSSE AUSSTELLUNG
nach TERMINvereinbarung

KIPPTORE | SEKTIONALTORE | HOFTORE | HAUSTÜREN

Dietenheimer Straße 43 | 89257 Illertissen
0 73 03 .1 73 - 0 | info@ruku.info

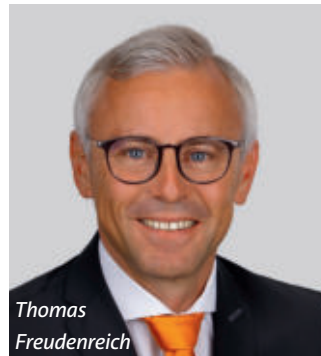
ruku.info

DIE IMMOBILIEN-ABTEILUNG BIETET EIN „RUND-UM-SORGLOS-PAKET“

Um den Kunden beim Kauf einer Immobilie, aber auch beim Verkauf oder der Bewertung ihres Hauses, kompetent unterstützen zu können, hat die Donau-Iller Bank eigens in den vergangenen Jahren ihre Immobilien-Abteilung aufgebaut. „So können wir, angesichts der ständig steigenden Nachfrage nach Immobilien ein umfangreiches Angebot machen“, sagt Thomas Freudenreich, Prokurist und Vertriebsleiter der Donau-Iller Bank. Und da beim Immobilienkauf viele Aspekte zu beachten sind, bieten die Immobilienspezialisten der Donau-Iller Bank ihre Hilfe von Anfang bis zum Schluss, also bis zur Schlüsselübergabe, quasi als „Rund-um-Sorglos-Paket“ an. „Weil Bauplätze in der Region immer rarer werden und oft lange Zeit vergeht, bis ein Bauplatz zu haben und das ersehnte Eigenheim zu bauen ist, sei die Nachfrage nach dem Kauf von Immobilien, also einem Haus oder einer Eigentumswohnung, in den letzten Jahren deutlich gestiegen“, sagte Christian Ibach. „Und dieser Trend hat sich durch die Corona-Pandemie und die Lockdowns verstärkt“, betont der Immobilien-Experte der Donau-Iller Bank und ergänzt „Nicht nur in Großstädten, sondern auch in der hiesigen Region sei den Menschen klar geworden, wie wertvoll eine Immobilie mit Garten, Balkon oder Terrasse sei“. „Das Dienstleistungsangebot unserer Immobilien-Abteilung ist sehr weitreichend“, sagt Thomas Freudenreich. „Ein Immobilienverkauf ist dann gut, wenn sich Verkäufer und Käufer gut aufgehoben fühlen und zufrieden sind. Um unserem hohen Qualitätsmanagement gerecht werden zu können, schätzen wir das persönliche Gespräch und gehen auf die individuellen Bedürfnisse unserer Kunden ein“, ergänzt Christian Ibach. Die Donau-Iller-Bank bietet kompetente Antworten auf alle Fragen rund um den Immobilienkauf. „Wir setzen alle wichtigen Bausteine individuell für unsere Kunden zusammen, um den Traum vom eigenen Haus oder der Eigentumswohnung mit einer optimalen Finanzierung verwirklichen zu können“, erklärt Thomas Freudenreich. Dabei spiele Vertrauen zur Bank eine große Rolle und um allen Bauherren und Immobilienkäufern eine zusätzliche Sicherheit zu geben, lässt die Donau-Iller Bank ihre Baufinanzierungs-Beratung jedes Jahr vom TÜV zertifizieren.

Dem Verkauf einer Immobilie geht eine „marktorientierte Bewertung“ durch die Spezialisten der Bank voraus. „Der Kunde bekommt eine am Markt orientierte, objektive Bewertung, die ihm genau zeigt, was seine Immobilie wert ist“, sagt Christian Ibach. Entscheidet sich der Kunde nach der Bewertung seine Immobilie mit Hilfe der Spezialisten aus der Immobilien-Abteilung zu verkaufen, erhält er ein umfangreiches Leistungspaket.

„Nach der Einwertung, lassen wir bei einem Wohnhaus, falls noch nicht vorhanden, einen Energieausweis inklusive eines Sanierungsplans durch einen Energieberater erstellen. Und wir fertigen ein ausführliches und bebildertes Exposé für die Immobilie an“, erklärt Christian Ibach. Dann erfolge die Vermarktung der Immobilie „in allen gängigen Portalen“, so der



Thomas
Freudenreich



Christian
Ibach

Fachmann. „Selbstverständlich übernehmen wir für unsere Kunden die komplette Abwicklung der eingehenden Anfragen und vereinbaren Besichtigungstermine mit den Kaufinteressenten“, sagt Christian Ibach. „Vor Ort lassen wir den Interessierten beim Besichtigungstermin genügend Zeit, um sich einen umfassenden Eindruck ihres vielleicht späteren Heims zu verschaffen“, so Ibach. „Wenn der Käufer die Finanzierung dann über unsere Bank macht, ist das natürlich der schnellste und sicherste Weg“.

Vor dem Notartermin lassen die Fachleute der Donau-Iller Bank den Kaufvertrag erstellen, rufen den Grundbuchauszug ab, klären alle Fragen zwischen Verkäufer und Käufer, vereinbaren den Termin aller Beteiligten beim Notar und begleiten Ihre Kunden schließlich bis hin zur Schlüsselübergabe der Immobilie. „Und da mit dem Kauf einer gebrauchten Immobilie oft auch die Finanzierung einer Sanierung oder eines Umbaus nötig ist, stellt die Immobilien-Abteilung dafür auch die gesamten Unterlagen für eine Finanzierung digital zur Verfügung“, sagt Christian Ibach.

Was die Kunden der Donau-Iller Bank, so der Immobilien-Experte, besonders schätzen, sei die seriöse und ehrliche Abwicklung des Immobiliengeschäfts. „Bei uns wird nichts beschönigt“, sagt er und betont, dass die Immobilien-Fachleute der Donau-Iller Bank keine Provision für abgeschlossene Immobiliengeschäfte bekommen. „Wir bekommen unser Gehalt. Da ist kein Druck vorhanden, schnell zum Abschluss zu kommen oder gar Dinge zu erzählen, die nicht ganz richtig sind. Das gibt Verkäufer und Käufer eine Sicherheit“.

www.donau-iller-bank.de

Sie wollen Ihre Immobilie verkaufen? Wir auch!

Morgen kann kommen.

Wir machen den Weg frei.

Donau-Iller Bank eG

AUF DAUER SCHÖNE BÖDEN

5 TIPPS ZUM AUFBEREITEN VON PARKETT

Nachhaltigkeit und Natürlichkeit stehen hoch im Kurs – gerade beim Einrichten des Zuhauses. Holz als eines der ältesten Baumaterialien spielt dabei eine wichtige Rolle. Echte Parkettböden etwa stehen für Langlebigkeit und Behaglichkeit, gleichzeitig fördern sie ein gesundes Raumklima. Doch was tun, wenn der Boden etwas in die Jahre gekommen ist? Hier erfahren Sie, wie sich älteres Parkett einfach aufbereiten lässt.

1. WIE OFT KANN MAN PARKETT AUFBEREITEN?

Parkett zählt zu den wenigen Bodenbelägen, die sich gleich mehrfach aufbereiten lassen. Das ermöglicht eine Nutzungszeit über viele Jahrzehnte – und bedeutet eine besonders nachhaltige und umweltfreundliche Verwendung des nachwachsenden Baumaterials Holz. Mehrschichtparkett, das über eine Nutzschicht von vier Millimetern verfügt, lässt sich bedenkenlos zwei- bis dreimal abschleifen. Anschließend wird es versiegelt oder geölt – und wirkt wieder wie neu. Somit erreichen Parkettböden eine Haltbarkeit von 40 bis 50 Jahren. Massivholzparkett, das aus einem einzigen Stück Holz produziert wird, lässt sich – je nach Dimension – sogar über mehrere Generationen nutzen.



Wir sind keine Alternative zur Tapete, sondern mit über **10 Jahren** Erfahrung die Nr.1 in Sachen Edelputz für Ihre eigenen 4 Wände.

365 Tage im Jahr erhältlich

Lindenmaierstraße 4 | 88471 Laupheim | www.biozell.eu | 07392 - 938 78 24



2. WORAUF KOMMT ES BEI DER AUFBEREITUNG VON PARKETT AN?

Bodenbeläge werden buchstäblich mit Füßen getreten und haben so einiges einzustecken. Gebrauchsspuren bleiben nicht aus. Wenn der Boden zusehends seinen Glanz verloren hat, wird es Zeit für eine Renovierung. Dazu werden die Dielen im ersten Schritt gründlich gereinigt. Abhängig von den Nutzungsspuren wird der Boden ein- bis mehrmals abgeschliffen. Danach kann Parkett neu geschützt und/oder optisch neu gestaltet werden.

3. SELBER RENOVIEREN ODER DEN FACHMANN RANLASSEN?

Ganz klar: Parkett ist ein hochwertiges Naturprodukt, das für das Aufbereiten eine fachkundige Hand erfordert. Von Do-it-yourself-Renovierungen ohne Fachkenntnisse ist daher dringend abzuraten. Qualifizierte Fachbetriebe in Ihrer Nähe kennen die Arbeitsschritte und können zu den verschiedenen Möglichkeiten beraten.



4. WELCHE FARB- UND GESTALTUNGSMÖGLICHKEITEN GIBT ES?

Eine ohnehin anstehende Aufbereitung des Parketts ist eine gute Gelegenheit, gleichzeitig auch seine Optik zu verändern. Anschließend wirkt das Zuhause ganz neu – ohne dass Sie dafür umziehen müssten. Im Trend liegt unter anderem die Möglichkeit, die Holzdielen mit einer speziellen Bürsttechnik zu strukturieren. So erhält der Boden einen reizvollen dreidimensionalen Look. Außerdem kann man Parkett,

etwa mit farbigen Ölen, neu einfärben. Dabei wird die Holzmaserung nicht überdeckt, stattdessen betont die Farbe die natürliche Maserung und Struktur des Holzes. Bei der Farbgebung entscheidet allein der eigene Geschmack: Vorher helles Eichenholz kann nach dem Einfärben wie edles Teak oder Merbau wirken. Mit kräftigen Farben lassen sich markante Akzente setzen. Aber auch Schwarz, Weiß und dazwischenliegende Graustufen sind als zeitlose Klassiker gefragt.

5. WARUM IST DIE OBERFLÄCHENVEREDELUNG SO WICHTIG?

Ganz egal für welche Farbgebung, Optik und Haptik Sie sich entscheiden: Nach dem Aufbereiten und dem Färben benötigt Ihr Parkett noch einen Oberflächenschutz. So ist der Boden wieder bereit für viele Jahre der Nutzung. Geeignet für diesen letzten Arbeitsschritt sind Lacke oder hochwertige Öle. Noch ein Tipp: Mit dem passenden Parkettpflegemittel bleibt die Optik und Haptik Ihrer Böden langfristig schön und wertig.

VERBUNDEN MIT DER NATUR

DAS BESTE AUS HOLZ
Hausbau | Innenausbau | Garten

Beratung vom Fach

3000 m² Ausstellung

Partner für Profis

Schausonntag
Jeden 1. So im Monat, 13-17 Uhr,
keine Beratung, kein Verkauf.

MÜHLSCHLEGEL

bauen & leben mit Holz

88436 Oberessendorf • Sandelholzstraße 8 • T 07355 9306-0 • F 07355 9306-59
info@muehlschlegel.de • www.muehlschlegel.de

LIEBLINGSSTÜCK 2.0

Beim Upcycling erhalten Möbelstücke einen neuen kreativen Look



Foto: djd/www.schoener-wohnen-farbe.com

Muss alles, was nicht mehr ganz taufrisch aussieht, gleich auf den Müll wandern? Lässt sich zum Beispiel das Lieblingsmöbelstück nicht aufbereiten und neu nutzen? Und ob! Upcycling heißt der Trend, der Möbeln und anderen Einrichtungsgegenständen ein zweites Leben verleiht. Mit viel Kreativität, ein wenig handwerklichem Geschick und den passenden Hilfsmitteln gelingt das Aufpimpen schon etwas betagter Gegenstände ganz mühelos. Das macht Spaß, nutzt der Umwelt und spart obendrein noch so manchen Euro ein.

ALLE WERDEN ZUM EIGENEN MÖBELDESIGNER

Upcycling ist viel mehr als ein Dekotrend, sondern bedeutet, bewusst mit Materialien und Ressourcen umzugehen und nicht alles sofort zu entsorgen, was nicht mehr zu 100 Prozent gefällt. „Das hat für mich etwas von Wertschätzung alten Dingen gegenüber und der Arbeit, die dort einmal hineingeflossen ist“, schildert die aus vielen TV-Formaten bekannte Interieur-Designerin Eva Brenner. Zugleich geht es um die persönliche Individualität, jeder wird selbst zum Designer, so die

Expertin weiter: „Es entstehen echte Unikate, das ist für viele ein großer Vorteil in einer Welt der Reizüberflutung, des Konsums und des Wegwerfens.“ Unter www.schoener-wohnen-farbe.com gibt Eva Brenner zahlreiche Tipps in mehreren Videos, eine schöne Idee ist es zum Beispiel, aus einem verregneten Wochenende ein gemeinsames Upcycling-Event zu machen.

MIT FARBE WIRKT ALTES WIE NEU

Jedes Projekt sollte gut vorbereitet werden. Wichtig sind natürlich gutes Werkzeug sowie die richtigen Materialien und Farben. Speziell für Möbel, Türen und Küchenfronten gibt es etwa von Schöner Wohnen-Farbe eine geeignete „pep up Renovierfarbe“. Sie trocknet schnell, ist stoß- und kratzfest und fertig gemischt in vielen attraktiven Farbtönen erhältlich. Noch reizvoller wirkt es zum Beispiel, wenn eine Kommode kreativ gleich in mehreren Farben gestaltet wird. Erhältlich sind die Produkte zum unkomplizierten Upcycling in zahlreichen Baumärkten und im Fachhandel. Aus alt ganz neu machen, so lautet das Motto aber nicht nur für die Lieblingsmöbel. Auch um betagte Fliesen in Küche oder Bad oder die dunkle Holzverkleidung im Flur aufzupeppen, sind passende Renovierfarben aus demselben Sortiment erhältlich.

MARKENSTARK & SUPERGÜNSTIG!



449.-

METZ LED-Fernseher 55MUB7111
Auflösung: 3.840 x 2.160 Pixel • LED-TV • HDR
 • Dolby Digital + • SmartTV • Energieeffizienzklasse G (Spektrum A bis G)



429.-

SIEMENS Waschmaschine WM14N092
Schleuderdrehzahl U/min: maximal 1.400 • Nachlege-funktion • Energieeffizienzklasse D (Spektrum A bis G)

EP: Elektro Osswald
ElectronicPartner

TV & Audio | Elektro-Hausgeräte | Kaffeevollautomaten | Elektroinstallation

Elektro Osswald GmbH & Co. KG
 88471 Laupheim, Berblingerstr. 23/1
 Telefon 07392 17049, E-Mail: info@elektro-osswald.de
www.ep-osswald.de

12 Jahre Sonnen-Warm Infrartheizsysteme

Sparen mit alternativer Heiztechnologie

Heizen mit Strom ist teuer und unwirtschaftlich? Bei Stromfressern wie Nachtspeicheröfen, Direktheizungen oder Heizlüftern mag das zutreffen. Nicht aber bei Infrartheizsystemen!

Bei der Wahl einer neuen Heizung steht Wirtschaftlichkeit an erster Stelle. Im Vergleich zwischen konventionellen Heizsystemen wie Gasbrennwert, Ölzentral oder auch Wärmepumpe schneidet ein Infrartheizsystem in Verbrauch, Anschaffungspreis und auch in der Optik hervorragend ab. Inzwischen entdecken immer mehr Häuslesbauer die Infrartheizung, kombiniert mit Photovoltaik und Brauchwasserwärmepumpe entsteht ein Stück Unabhängigkeit. Ideal ist auch die Kombination mit einer Solaranlage, die den benötigten Strom liefert. Die Gesamtinvestition versetzt den Verbraucher dabei in Staunen und lässt sogar noch finanziellen Spielraum für weitere Anschaffungen, wie zum Beispiel einen schönen Schwebenofen. Passend zu jedem Einrichtungsstil. Ein Paneel an der Decke, ein beleuchtetes Glaselement an der Wand oder ein beheizter Spiegel im Badezimmer, alles vollprogrammiert, in verschiedenen Designs, Formaten und Größen, wer möchte praktisch, oder auch als Bild passend zum Zimmer. So können heute moderne Heizsysteme aussehen.

TOP - SERVICE

Seit nunmehr 12 Jahren stattet Thilo Lässig, Inhaber von Sonnen-Warm in Neu-Ulm seine Kunden mit den verschiedensten Infrartheizungssystemen aus. Der Fokus liegt dabei ganz klar bei Top-Qualität und Top-Service.

„Unsere Infrartheizungen kommen alle aus deutscher Herstellung, die unseren hohen Anspruch an Qualität und Quantität garantieren“ sagt Thilo Lässig. Wir arbeiten dabei ständig mit 10 deutschen Herstellern zusammen, so können wir unseren Kunden auch ganz individuelle Lösungen anbieten.

Durch unser umfangreiches Netzwerk an Handwerkern können wir unsere Kunden mit sämtliche Installationsarbeiten, elektrische Arbeiten, Putz/ Gipsarbeiten, Malerarbeiten, Stromtarife, Photovoltaikanlagen und sogar Energieberatungen versorgen. Es gibt wenig, was Sonnen-Warm in den letzten 12 Jahren nicht ausstatten durfte: Neubauten, Hallen, Büros, Praxisräume, Wintergärten, Wohnungen. Unsere größte Leidenschaft ist die Altbauanierung. Denkmalschutz und Fachwerkhaus, alte Bauernhöfe und ähnliches, hier können wir so richtig zeigen, was Sonnen-Warm ausmacht, so Thilo Lässig.

SHOWROOM

Diese revolutionäre Methode des Heizens mit Infrarotwärme präsentieren wir Ihnen in unserem Showroom in der Wegenerstraße 9/1 in Neu-Ulm. In der Ausstellung werden unsere Heizelemente in Form von schönen, künstlerischen Wandbildern in verschiedenen Designs, Formaten und Größen zur Schau gestellt. Schauen Sie sich in Ruhe um und finden Sie das Design, das am besten mit Ihrem Einrichtungsstil harmoniert.

Weitere Informationen unter:
www.sonnen-warm.de
 INFRAROT HEIZSYSTEME

Unsere Öffnungszeiten:

Mo - Di nach Vereinbarung
 Mi 13:00 - 18:00 Uhr
 Do - Fr 09:00 - 12:00 Uhr und 13:00 - 18:00 Uhr
 Sa 09:00 - 14:00 Uhr

Beratungen außerhalb der offiziellen Öffnungszeiten sind jederzeit möglich.

Um Terminvereinbarung unter 0731 4078599 wird gebeten.

INFRAROT HEIZSYSTEME

Sonnen-Wohlfühl-Wärme
 Sparen Sie mit alternativer Heiztechnologie
 INFRAROT-HEIZSYSTEMEN
 namhafter deutscher Hersteller



Sonnen-Warm
 Infrarot Heizsysteme

Thilo Lässig

89231 Neu-Ulm · Wegenerstraße 9 / 1
 Tel. 0731/407 85 99 · Mobil 0171/959 10 00
t.laessing@sonnen-warm.de
www.sonnen-warm.de

FENSTERTAUSCH SORGT FÜR BEHAGLICHKEIT

So kann man im Altbau das Wohnklima verbessern und Heizkosten sparen



Viele Eigentümer von Altbauten werfen ihr Geld buchstäblich zum Fenster hinaus. Denn schlecht oder gar nicht gedämmte Gebäudehüllen lassen in der kühleren Jahreszeit wertvolle Wärme nach außen entweichen und die Heizkosten steigen. Neben der Fassade haben daran häufig auch die Fenster selbst ihren Anteil. Die Glasflächen sind für bis zu 15 Prozent der Wärmeverluste im Eigenheim verantwortlich. Sind Fenster be-

reits 20 Jahre und länger in Gebrauch, lohnt sich der Umstieg auf eine moderne Energiesparverglasung.

ZUSCHÜSSE FÜR DEN FENSTERAUSTAUSCH SICHERN

Um die hohen Standards an energetische Effizienz zu erfüllen, sind im Neubau heute Dreifachverglasungen üblich. Aber auch bei der Modernisierung im Altbau können sie zu geringeren Heizkosten und mehr Behaglichkeit beitragen. Im Zuge der Bundesförderung für effiziente Gebäude (BEG) profitieren Hauseigentümer dabei von Zuschüssen, die bis zu 25 Prozent der Sanierungskosten ausmachen. Energieberater können einen individuellen Sanierungsfahrplan aufstellen und damit den Weg zu einer besseren Energiebilanz aufzeigen. Gleichzeitig können die Fachleute gemeinsam mit Fachbetrieben vor Ort rund um die Förderprogramme und die Beantragung informieren. Zugluft oder klapprige Bereiche in Fensternähe lassen sich damit komplett vermeiden. Dazu tragen die Schichttechnologie und die mit Edelgas befüllten, abgedichteten Zwischenräume der Glasscheiben bei.

SOLARE ENERGIEGEWINNE NUTZEN

Mehrfachscheiben halten aber nicht nur die Heizwärme besser im Raum. Sie können darüber hinaus zu einem solaren Energiegewinn führen, indem die Sonne an kalten Tagen das Zuhause erwärmt. Das Spezialglas auf der Innenseite reflektiert dabei die Wärmestrahlen und hält sie im Raum. Voraussetzung dafür ist, dass alle Bestandteile des Systems gut aufeinander abgestimmt sind, von der Rahmenkonstruktion über die Beschlagstechnik bis zu den Rollladenkästen. Fachbetriebe vor Ort können zu den Möglichkeiten für einen Fensteraustausch beraten, unter www.glass-at-home.de finden Sanierer viele nützliche Informationen vorab. Bei der Fenstertechnik lohnt es sich, auch auf Details zu achten. So führen Abstandhalter im Rahmen zu deutlich höheren Temperaturen am Glasrand. Das beugt der Bildung von Kondenswasser und der Entstehung von Schimmel vor.

BAUHERRENBERATUNG



Dienstag - Freitag
7.30 - 12.00 Uhr
13.00 - 17.00 Uhr

Samstag
7.30 - 13.00 Uhr

Nur nach telefonischer Anmeldung!



Kostenlos und ganz unverbindlich.
Verkauf nur über den Fachhandel.
Vereinbaren Sie mit Herrn Hornung
einen Termin, Telefon 0 73 33/83-183.
Bitte informieren Sie sich über
geänderte Öffnungszeiten unter:

**KNEER - SÜD
FENSTER**

Wohnen mit Weitblick

www.kneer-suedfenster.de



KNEER GmbH Fenster und Türen
Horst-Kneer-Str. 1 · 72589 Westerheim
Telefon 0 73 33/83-0 · info@kneer.de





Vermögensfrage Immobilienerbschaft

Erben, nicht nur ein emotionales Thema, auch eine Vermögensfrage. Eine Immobilienerbschaft kann die Lage wirtschaftlich vollkommen auf den Kopf stellen. Positiv wie negativ.



Jährlich werden in der Bundesrepublik knapp 400 Milliarden Euro vererbt oder verschenkt. Mindestens jede zweite Hinterlassenschaft enthält eine Immobilie. Die Aufteilung des Erbes regelt meist ein Testament. Hat der Verstorbene keine Verfügung hinterlassen, wird der Nachlass der gesetzlichen Erbfolge entsprechend geregelt. Begünstigt sind zunächst die Hinterbliebenen mit dem engsten Verwandtschaftsverhältnis zum Erblasser.

Eine Frage des Vermögens

Erben sollten nicht voreilig einen Erbschein beantragen. Wichtig sei es, zunächst Informationen über die Immobilienerbschaft einzuholen. „Mit einer Erbschaft werden nicht nur Eigentumsrechte, sondern auch Pflichten übertragen. Die Annahme des Erbes ist nur dann ratsam, wenn der Wert die Summe der Schulden übersteigt. Ist das Erbe etwa auf einem Schuldenberg erbaut oder die

Bereitschaft nicht vorhanden, mit den eingehenden Pflichten zu leben, besteht die Möglichkeit, das Erbe innerhalb von sechs Wochen auszuschlagen“, rät Klaus Zell, Geschäftsführer der Volksbank Immobilien Ulm Biberach Ravensburg GmbH. Wer in das geerbte Haus einziehen möchte, muss die Miterben auszahlen, was vertraglich aufgesetzt und notariell beglaubigt wird. „Beim einvernehmlichen Verkauf entscheidet sich die Erbengemeinschaft für eine Variante, die oft den goldenen Weg darstellt. Der Verkaufserlös wird unter den Erben aufgeteilt. Vorab sollte man einen professionellen Makler beauftragen, der die Interessen aller Beteiligten vertritt“, so der Experte. Wird man sich untereinander nicht einig, gibt es die Möglichkeit zur Teilungsversteigerung. „Ein Erbe versteigert seinen Anteil, den die anderen Miterben ersteigern können. Bei der Teilungsversteigerung liegen die Preise

oft unterhalb des Verkehrswerts, hinzukommen Verfahrenskosten. Das Finanzamt muss innerhalb von drei Monaten über die Erbschaft informiert werden. Gegebenenfalls steht dann eine Erbschaftsteuer ins Haus. Erbende Kinder haben einen Freibetrag von 400.000, bei Ehegatten und eingetragenen Lebenspartnern liegt dieser bei 500.000 Euro.

Das kann die Steuer senken

Das Finanzamt bestimmt den durchschnittlichen Verkehrswert – abhängig von Größe, Lage und Ausstattung der Immobilie. „Ein Wertgutachten kann bei renovierungsbedürftigen Häusern sinnvoll sein, da wertmindernde Eigenschaften die Erbschaftssteuer reduzieren können.“

Mit unserer Online-Bewertungsplattform können Sie jederzeit mit wenigen Mausklicks den Wert Ihrer Immobilie ermitteln:

www.immo-voba-bewertung.de

Kontakt:



Bismarckring 57-61
88400 Biberach
info@immo-voba.de
www.immo-voba.de
Tel. 07351/572-4300

BARRIEREFREI INS FREIE

Darauf sollte man bei schwellenlosen Zugängen zu Terrasse und Balkon achten

Wohnen ohne Hindernisse und Stolperfallen: Wer Wert auf barrierefreies Bauen legt, sollte die Zugänge zu Balkon und Terrasse in seine Planung einbeziehen. Schließlich bieten sie meist den kürzesten und einfachsten Weg ins Freie. Der neuralgische Punkt war dabei früher die Türschwelle. Sie trug dazu bei, dass etwa bei Schlagregen und Stauwasser keine Feuchtigkeit in den Innenraum eindringt. Deshalb galt lange Zeit eine Höhe von bis zu zwei Zentimetern für den unteren Türanschlag noch als akzeptabel. Doch selbst eine kleine Schwelle kann die Bewegungsfreiheit mit Rollstuhl oder Rollator stark beeinträchtigen.

DAUERHAFT SICHERE ABDECKUNG

Im Neubau fällt die Entscheidung heute in der Regel für einen schwellenlosen Übergang zum Außenbereich, auch nachträglich kann man dies realisieren. In beiden Fällen kommt es darauf an, auf einen effektiven Wärme- und Feuchteschutz zu achten, damit es später nicht zu unerwünschten Wärmeverlusten oder einem Wassereintritt kommt. Schließlich soll auch Starkregen gut abfließen können. Inzwischen gibt es dafür Lösungen wie Rinnen, die mit einem Rost abgedeckt sind. Sie werden vor der Tür vertieft in den Boden eingesetzt und leiten das Wasser wirksam ab. Dabei sollten die Schnittstellen zwischen den einzelnen Bauteilen rund um die Türschwelle - Balkon, Rinne, Tür und Hauswand - langzeitsicher abgedichtet werden. Systeme auf Flüssigkunststoffbasis etwa von Triflex sind dafür gut geeignet. Die Abdichtung muss sich dabei flexibel auch an verwinkelte kleine Ecken und Kanten anpassen lassen und gleichzeitig eine ausreichende Stabilität bei einer geringen



Schichtdicke aufweisen. Denn wenn sie zu hoch ist, wird es schwierig, einen schwellenlosen Übergang herzustellen.

BIS IN JEDE KLEINSTE ECKE

Gleichzeitig gilt es, eine dichte Verbindung unterschiedlicher Materialien sicherzustellen. Lösungen auf Flüssigkunststoffbasis sind für solche Übergänge prädestiniert. Ob Metalle, Holz oder Beton – die Abdichtung haftet dauerhaft und bietet einen langlebigen Schutz der Bausubstanz vor Feuchtigkeit oder Wärmebrücken. Aufgrund der bei der Verarbeitung flüssigen Konsistenz sind sie für auch für Ecken gut geeignet. Die Aushärtung dauert nur eine Stunde, trotz der geringen Schichtdicke sind sie dauerhaft haltbar. Das bestätigt auch das Institut für Fenstertechnik Rosenheim. Die erste, dort erfolgreich geprüfte Abdichtungslösung für Anschlüsse von bodentiefen Fenstern und Türen hat das Mindener Unternehmen Triflex in Kooperation mit Produzenten anschließender Bauteile entwickelt

Friedbert Blersch e.K.

Der ideale
Insektenschutz
für Fenster und Türen



Insektenschutz · Garagentore · Torantriebe
Carl-Benz-Straße 15 · 88471 Obersulmtingen
Tel: (07392) 96 60-0 · Fax (07392) 96 60 29
www.insektenschutz-blersch.de



www.fensterbau-frey.de

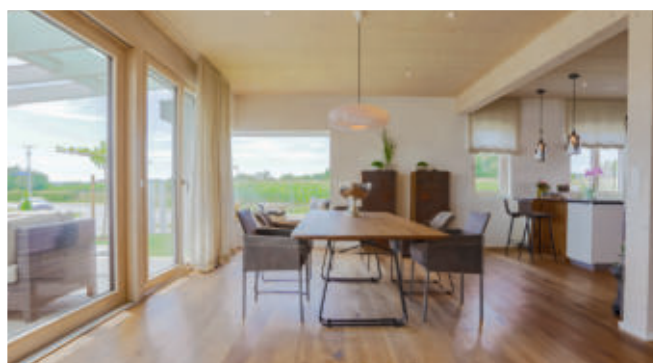
• Fenster • Türen • Sommergärten
Lamellendach mit 200 kg oder 300 kg Schneelast

Burgstallweg 16 · 88433 Schemmerhofen-Altheim · Fon 07356.9 10 29



„WIR BAUEN IHR NEST“

die „Fink Haus GmbH“
lässt Wohnträume
wahr werden



Sie wollen kein „Haus von der Stange“ bauen – sondern ein Heim nach Ihren Vorstellungen, das gleichzeitig hohe ökologische Standards erfüllt? Dann ist die „Fink Haus GmbH“ in Altshausen genau die richtige Adresse für Sie. Das Familienunternehmen mit seinen rund 40 Mitarbeitern lässt seit 2004 jährlich ca. 15 bis 18 Wohnträume aus Holz wahr werden.

Die drei Geschäftsführer von „Fink Haus“, Zimmerermeister Hermann Fink sowie seine Söhne, Daniel und Tobias, setzen voll auf den Baustoff Holz. Und das nicht nur aus Nachhaltigkeitsgründen. „Holz wirkt wärmedämmend, bietet eine unvergleichliche Ästhetik und ein natürliches Wohnklima. Zudem hat Holz überragende baubiologische Vorzüge“, erläutert Hermann Fink. „Egal, ob Ausbauhaus oder schlüsselfertig, wir statten die von uns in Holzständerbauweise erstellten Häuser standardmäßig zudem mit sehr hochwertiger Umwelttechnik wie Luft-Wasser-Wärmepumpen zum Energieeffizienzhaus 40 und mit PV-Anlage zum Effizienzhaus 40 Plus aus.

„Fink-Haus“-Kunden profitieren von vielen weiteren Vorteilen. „Schon beim Erstangebot gehen wir auf die individuellen Kundenwünsche ein, wir schneiden also jedes Haus speziell auf den jeweiligen Kunden zu und erfüllen die vielfältigsten Bauwünsche. So ist jedes Haus ein Unikat“, sagt Hermann Fink. Der Kunde bekommt aber nicht nur ein „Architektenhaus“ ganz nach seinen Wünschen, sondern die kompletten Architekten- und Ingenieursleistungen alle aus einer Hand. Zudem gibt es eine Festpreisgarantie, transparente Kosten und garantierte Bauzeiten.

Auch die Zulieferer und Subunternehmen stammen alle aus dem nahen Umland. „Das bietet den weiteren Vorteil, dass

die Wege zur Bemusterung für unsere Häuslebauer kurz sind“, so Hermann Fink.

Um sich von der qualitativ hochwertigen Bauweise von Fink Haus zu überzeugen, steht das Musterhaus in Altshausen (Bagnatostr. 26) jeden 1. & 3. Sonntag im Monat von 13:00 Uhr – 16:00 Uhr zur Besichtigung offen. Gerne können hier auch Termine außerhalb der Öffnungszeiten vereinbart werden. Weitere Referenzobjekte finden sich regional in Ihrer Nähe.

Bei Fink Haus erwartet Sie Qualität sowie ein kundenorientiertes und ökologisches Konzept in allen Bereichen rund um Ihr Traumhaus.

Setzen Sie auf Qualität, Nachhaltigkeit, Können und transparente Kosten .



Ihr starker Partner:

- ✓ KfW-Effizienzhäuser
- ✓ Aufstockungen
- ✓ Dachsanierungen
- ✓ Altbausanierung
- ✓ Innenausbau
- ✓ Schreinerarbeiten
- ✓ Holz-/Glasbau

Musterhausbesichtigung
Jeden 1. + 3. Sonntag im Monat
13 - 16 Uhr
88361 Altshausen, Bagnatostr. 26



FINK HAUS
Wir lassen Ihr Nest

www.fink-haus.de • 07584/92021-0 • Bahnhofstr. 22 • 88361 Altshausen

NATURVERBUNDEN UND URWÜCHSIG

Naturholzmöbel bringen alpines Flair ins Zuhause



MÖBELSTÜCKE WERDEN ZUM UNIKAT

Inspiriert von der Natur, kommen zum Beispiel aus Österreich attraktive Naturholzmöbel mit unverwechselbarem Charakter. Sie holen das alpine Lebensgefühl und die Urwüchsigkeit dieser Landschaft in die eigenen vier Wände. Das erdige kraftvolle Design trifft dabei auf praktische Funktionen für den gesamten Wohnbereich, von der Garderobe über Anrichten und Regalsysteme bis zum Esstisch. Dabei wird auch an nützliche Ausstattungsdetails gedacht, wie benutzerfreundliche Ablagen oder eine Tischplatte, die sich für Besuch ganz einfach auseinanderziehen lässt. Mit klassischen handwerklichen Methoden setzt etwa der österreichische Möbelhersteller Voglauer auf ausgewählte, authentisch alpine Holzqualitäten wie Lärche, Zirbe oder Eiche.

AUTHENTISCHE HANDWERKSKUNST

Kontraste ziehen sich bekanntlich an. Sie verleihen auch Naturholzmöbeln eine besondere Wirkung, beispielsweise mit ungewöhnlichen und raffinierten Materialkombinationen wie dem urwüchsigem Spaltholzdesign mit seinen natürlich gewachsenen Strukturen oder in der Verbindung von Holz und Stein. Dabei harmonieren die traditionell und authentisch gestalteten Möbelstücke sehr gut mit einem modernen Ambiente. Mehr Informationen und Inspirationen für die eigene Einrichtung gibt es im Fachhandel vor Ort. Für jeden Baum, den man sich als Möbelstück ins Haus holt, wächst wieder ein neuer nach - für einen intakten Kreislauf der Natur.

In schnelllebigen Zeiten wie heute sind konstante und verlässliche Werte umso wichtiger. Naturverbundenheit, Nachhaltigkeit und Bodenständigkeit gehören dazu - und spiegeln sich für viele bereits in der Einrichtung des eigenen Zuhauses wider. So schnell sich Lifestyle-trends auch ändern mögen, hochwertige Naturholzmöbel mit hoher handwerklicher Qualität und Langlebigkeit bleiben immer auf der Höhe der Zeit. Betriebe mit langer Erfahrung in der Holzverarbeitung haben sich darauf spezialisiert, aus dem Naturerzeugnis echte Unikate herzustellen.

Badmöbel nach Maß auch in Massivholz

Reinhold **HÄRLE**

- Haustüren
- Zimmertüren
- Möbel nach Maß
- Glastüren
- Innenausbau
- Fenster

Bau- und Möbelschreinerei

Grundigstraße 1 · Unlingen · Tel. 07371/92 34 15 · info@schreinerei-haerle.de

TEAM 7

Küchen

Einrichtungshaus
Küchenstudio
Möbelwerkstätte

mock.

Rabenstraße 25 · 88471 Laupheim
Tel. 07392 3606 · www.moebelmock.de

TAPETENWECHSEL FÜRS NEUE WOHNGEFÜHL

Aktuelle Tapetentrends: vom Grafikmuster zum exotischen Dschungelprint

Welches Design darf es sein? Zarte Streifen, fantasievolle Dschungelmotive, Marmorlook oder geometrische Motive im Skandi-Stil? Knallbunt, Grauschattierungen oder Pastell? Die vielfältigen Designs bei Tapeten bieten fast unzählige Möglichkeiten, um das Zuhause zu verschönern. Eyecatcher-Garantie inklusive.

EDLE MARMOROPTIK UND FLORALE PRINTS

Beim Tapetenwechsel können Renovierer ganz nach ihren persönlichen Vorlieben gehen. Der vornehme Look im Homeoffice lässt sich damit ebenso zaubern wie eine entspannende Atmosphäre fürs Schlafzimmer oder die Gute-Laune-Zone in der Diele. Frisch, lebhaft und fröhlich zeigt sich beispielsweise die neue Kollektion „Change is Good“ von Michael Michalsky, die der Modeschöpfer in Zusammenarbeit mit A.S. Création entworfen hat. „Tapeten sind wunderbare Allround-Talente, denn sie verändern und verschönern im Vergleich zu einem einzelnen Möbelstück den kompletten Raum, es entsteht ein völlig neues Wohngefühl“, so der Designer. Tierische und florale Prints mit Palmen, Äffchen oder Dschungelpflanzen erzeugen eine exotische und natürliche Stimmung - und stillen die Sehnsucht, sich die Natur nach Hause zu holen. Edel und



Foto: djd/www.as-creation.de/Shutterstock/Photographiee.eu

Schausonntag

am **17.10.2021**

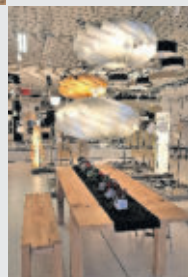
und

am **14.11.2021**

von **13-17 Uhr**



am Schausonntag
keine Beratung
kein Verkauf



Lehr Leuchten Fabrikverkauf

Neue - Welt 23
88471 Laupheim
Tel. 07392/913726

Geöffnet:
Mo-Fr: 9-13 Uhr
14-19 Uhr
Sa: 9-16 Uhr

www.lehr-leuchten.de





zeitlos schön wirken Marmoroptiken und Grafikmuster mit Metallic-Farben, die zu einem modernen Einrichtungsstil passen. Sehr harmonisch erscheinen Unitapeten in neutralen Tönen wie Grau und Creme in Kombination mit farbigen Akzenten in Sonnengelb, Terrakotta-Orange und Marineblau. Oder wie wäre es mit dem stylischen Rauten-Sternen-Design auf dunkelblauem Grund?

WIE WIRKT DIE WUNSCHTAPETE IN DEN EIGENEN VIER WÄNDEN?

„Tapeten machen das Zuhause individuell und schaffen Wohlfühlatmosphäre“, betont Michalsky. Wie die neue Wunschtapete in den eigenen vier Wänden wirkt, kann man mit einem Visualisierungstool auf www.tapetenshop.de ausprobieren. Dort finden Interessierte auch die neuesten Tapetentrends und können sich anhand von zahlreichen Wohnbeispielen inspirieren lassen. Vor dem Kauf sollte man sich über die verschiedenen Tapetenarten informieren. Hochwertige Vliestapeten etwa sind besonders einfach anzubringen. Der Vorteil ist, dass sie keine Weichzeit brauchen. Hobbyhandwerker können einfach direkt die Wand einkleistern und dann die Tapete andrücken. Fertig.

PR-Anzeige


vb-rb-riedlingen.de

**Ein Fundament für die Zukunft -
mit der besten FördermittelBank ***

schnell • flexibel • solide

**Morgen
kann kommen.**
Wir machen den Weg frei.


Ihre WohnbauSpezialisten
Jessica Schmid
Jürgen Gruber
Michael Kley



Bauen & Wohnen
info@vb-rb-riedlingen.de
07371 188-320
Hindenburgstraße 1
88499 Riedlingen

* in Baden-Württemberg,
Auszeichnung der
DZ-Bank.

**Volksbank-Raiffeisenbank
Riedlingen eG**



BAUEN WOHNEN LEBEN heißt: Heimat finden

Zu unserem Dasein gehören wesentlich das Bauen und das Wohnen. Denn wer möchte nicht gerne abends nach Hause kommen und das wunderbare Gefühl der Geborgenheit und Gemütlichkeit spüren.

Ist es bei Ihnen dann so weit und Sie möchten eine Immobilie kaufen oder ein Haus bauen, gehen Sie zuerst zu Ihrer Bank und klären den nötigen Finanzierungswunsch. Gleichzeitig begeben Sie sich in eines der größten Abenteuer Ihres Lebens. Viele Fragen sind offen und da muss sich der Bauherr auf seine Bank verlassen können.

Die WohnbauSpezialisten



Jessica Schmid



Jürgen Gruber



Michael Kley

VERZEIHT FAST ALLES

Naturdesignböden verbinden Robustheit mit Natürlichkeit

Der Sprössling, der auf seinem Bobbycar auf Erkundungstour im Wohnzimmer geht. Der durchweichte Vierbeiner, der es sich nach dem verregneten Spaziergang auf dem Boden gemütlich macht und im Nu in einem kleinen schmutzigen See liegt. Die Kinder, die nach ihrer Entdeckungsreise durch den Garten mit schlammigen Schuhen durch das Haus stürmen. Oder die Freundin, die das volle Rotweinglas umwirft. Für viele Böden sind solche Ereignisse eine große Herausforderung - oft genug bleiben unübersehbare "Erinnerungen" zurück. Durch Robustheit und Pflegeleichtigkeit zeichnen sich dagegen sogenannte Naturdesignböden aus. Sie vereinen das Beste aus zwei Welten: Sie sind natürlich wie ein Holzboden und praktisch wie ein Designboden.

WASSERABWEISEND DANK SPEZIELLER TRÄGERPLATTE

Die spezielle Bearbeitung der organischen Bestandteile eines Naturdesignbodens sorgt für Widerstandsfähigkeit gegen Schmutz, Kratzer und vor allem Flüssigkeiten. Die Trägerplatte des Xplora von Joka etwa ist feuchtebeständig und bietet einen sehr langen Oberflächenwasser-Spritzschutz. Dadurch lässt sich der Naturdesignboden sogar im Badezimmer verlegen. Dank seiner thermischen Stabilität und Lichtechtheit eignet er sich auch für Wintergärten und Räume mit bodentiefen Fenstern. Mehr Informationen und eine Postleitzahl-Suche nach einem Fachgeschäft in der Nähe



Foto: djd//JOKA



Foto: djd//JOKA

gibt es unter www.joka.de. Dank seiner natürlichen und organischen Bestandteile ist der Boden zudem besonders umweltfreundlich - ein wichtiges Kriterium für Menschen, die nach zeitgemäßen, ökologischen Lösungen für ihre Inneneinrichtung suchen.

NACHHALTIG UND RESSOURCENSCHONEND

Die Bestandteile von Naturdesignböden sind größtenteils aus Holz, das aus nachhaltig bewirtschafteten Wäldern stammt. Für jeden Baum, der als Rohstoff genutzt wird, werden neue gepflanzt. Holzabfälle, die bei der Produktion entstehen, lassen sich zudem für die Energiegewinnung verwenden. Obendrein sind die Böden mindestens CO₂-neutral, da ihre Herstellung nicht mehr und oft sogar weniger CO₂ freisetzt, als im verwendeten Holz gebunden ist.

BODEN & TAPEZIERARBEITEN



dekorativ
eindrucksvoll

ÖFFNUNGSZEITEN:
MONTAG - FREITAG
09 - 12.30 UHR UND 14 - 18 UHR
SAMSTAG
NACH TERMINVEREINBARUNG

Ulmer-Tor-Str. 15
88400 Biberach
Tel.: 0 73 51 / 1 72 92

Schlegel
Thomas
der Raumausstatter

BESSER LEBEN AUF DER FLIESE

Klimafreundlich und energieeffizient:
Fußbodenheizung und Fliese



Foto: djd/Deutsche-Fliese.de/Grohn

Die Fußbodenheizung ist das führende Heizsystem im Neubau – mehr als 60 Prozent der Bauherren entscheiden sich laut Bundesverband Flächenheizungen und Flächenkühlung dafür. Und auch in der Altbaumodernisierung ersetzt man Radiatoren immer häufiger durch die Flächenheizung im Boden, schlanke Dünnschichtsysteme machen es möglich. Für die Beliebtheit des Systems gibt es eine Reihe von Gründen. So sorgt die Strahlungswärme auf der Fläche für ein behagliches Raumklima. Im Unterschied zur Konvektionswärme von Heizkörpern verwirbeln Fußbodenheizungen keine Luft und damit keinen Staub im Raum, wodurch Allergiker aufatmen können. Ein weiterer Pluspunkt der Fußbodenheizung

ist das wohlige warme Gefühl an den Füßen, durch das sich die Raumtemperatur um ein oder zwei Grad absenken lässt. Dadurch können sowohl Heizenergie als auch CO₂-Emissionen eingespart werden.

MEHR WOHNRAUM UND BESSERE EINRICHTUNGSMÖGLICHKEITEN

Der Verzicht auf Heizkörper erlaubt eine freie Raumgestaltung und die optimale Ausnutzung der vorhandenen Flächen, zudem ist er ideal beim Einsatz bodentiefer, sogenannter französischer Fenster, die viel Licht in die Wohnräume bringen. Nahezu alternativlos als Bodenbelag über dem Heizsystem sind keramische Fliesen. In puncto Gestaltungsvielfalt bieten

sie dank vieler Designvariationen jede Menge Freiheit – von Naturstein- und Holzdekoren mit täuschend echter, spürbarer Maserung über den urbanen Betonlook bis hin zu dekorativen historischen Dekoren. Angesagt ist ebenfalls der Look marokkanischer Zementfliesen, der heute auch in bewährter unkomplizierter und robuster Feinsteinzeug-Ausführung erhältlich ist.

FLIESEN SIND IDEALER WÄRMELEITER AUF DER FUSSBODENHEIZUNG

Auch aus energetischer Sicht sind moderne Feinsteinzeug-Bodenfliesen eine gute Wahl auf der Fußbodenheizung. Denn der Bodenbelag beeinflusst die Effizienz und die Geschwindigkeit der Wärmeübertragung aus der Flächenheizung in den Raum entscheidend, wie Jens Fellhauer vom Bundesverband Keramische Fliesen e.V. erläutert: „Keramik leitet die Wärme schnell und nahezu verlustfrei an die Bodenoberfläche weiter, während viele andere Beläge wie Holz oder Teppich eher dämmend wirken. Wer eine Fußbodenheizung mit erneuerbaren Energiequellen wie Wärmepumpen kombiniert, erzielt mit Keramikfliesen trotz niedriger Vorlauftemperaturen den gewünschten Heizeffekt“. In Sachen Umweltschutz punkten Fliesen aus heimischen Werken ebenfalls, denn sie entstehen aus rein natürlichen, heimischen Rohstoffen und unter Einhaltung strengster Umweltschutzmaßnahmen. So sind Fliesen zeitlebens auch bei Erwärmung emissionsfrei und belasten die Raumluft nicht mit Schadstoffen.

EP: Elektro Osswald GmbH & Co. KG
ElectronicPartner

**Wasserkocher
KÜCHENminia Glas-Wasserkocher Vario 1,0 l Cromargan**
Wasserkocher • Glas-Ausführung • schwebend • Fassungsvermögen 1 l • Watt 1500 •
elektronische Temperaturwahl • 2 elektronische Temperaturstufen • max. 90/130 Grad •
Wasserkocher • Dasbestimmung per Knopfdruck • Inverterschaltung • Kalkfilter •
Herzschrittmacher • Art.-Nr. 1022799

79,99
UVP 104,99

EP: Electro Osswald
ElectronicPartner
TV & Audio | Elektro-Hausräte | Kaffeefullautomaten | Elektroinstallation

Elektro Osswald GmbH & Co. KG
88471 Lauchheim, Gerbtingenstr. 23A
Telefon 07382 17049, E-Mail info@elektro-osswald.de
www.ep-osswald.de

**Unser Service
macht den Unterschied.**

GUTER GRUND FÜR DIE ZUKUNFT

Der passende Platz fürs künftige Eigenheim sollte sorgfältig ausgewählt sein



Wer den Bau eines Eigenheims plant, sieht sich zunächst mit der Suche nach einem geeigneten Grundstück konfrontiert. Meist hat man bereits eine Vorstellung von der gewünschten Traumlage, doch nicht immer lassen sich diese in Zeiten, in denen Baugrund in vielen Regionen knapp und teuer ist, eins zu eins umsetzen. „Neben Lage und Preis spielen weitere Faktoren eine wichtige Rolle“, meint Erik Stange, Pressesprecher des Verbraucherschutzvereins Bauherren-Schutzbund e.V. (BSB).

ERSCHLISSUNGSKOSTEN BEACHTEN, BAUGRUNDGUTACHTEN EINHOLEN

Viel Zeit und Mühe könne man sich beispielsweise ersparen, wenn das Grundstück bereits erschlossen ist, so Stange. Wenn das nicht möglich ist, müssen die Zusatzkosten für die verkehrsmäßige und technische Erschließung, also die Anbindung an Strom, Wasser, Abwasser und Kommunikation oder das Anlegen von Zufahrten, mitberücksichtigt werden. Zudem rät Stange dazu, ein Bodengutachten anfertigen zu lassen. Es untersucht das Bodenprofil und ermöglicht eine Bewertung der Baugrundverhältnisse. Die Ergebnisse der Bodenproben erlauben Rückschlüsse auf Altlasten im Boden und bilden eine gute Grundlage für die Beurteilung der Tragfähigkeit des Baugrunds und der Wasserverhältnisse. Gerade das Thema Feuchte wird in Zeiten häufigerer Starkregenereignisse wichtig, um das Haus entsprechend vor Bodennässe oder drückendem Wasser zu schützen. Erik Stange rät: „Bauherren sollten eine Baugrunduntersuchung im Bau- oder Kaufvertrag vereinbaren oder ein bereits vorhandenes Gutachten in den Vertrag mit einbeziehen.“

VERTRAGSPRÜFUNG VOR DER UNTERZEICHNUNG DES NOTARIELL BEURKUNDETEN VERTRAGS

Wenn die Entscheidung getroffen ist, steht die Unterzeichnung des notariell beurkundeten Grundstückskauf-

vertrags an. Er wird vom Notar mindestens zwei Wochen vor dem Unterzeichnungstermin an Käufer und Verkäufer gesandt. Es lohnt sich, die Zeit für eine unabhängige Vertragsprüfung, zum Beispiel durch einen BSB-Vertrauensanwalt, zu nutzen, auf www.bsb-ev.de finden Interessenten Adressen und weitere Infos rund ums Bauen. Wenn es seitens des Käufers noch Änderungswünsche gibt, kann er diese mit Verkäufer und Notar abstimmen.

Town & Country
HAUS

Langer Massivbau GmbH & Co. KG
Town & Country Lizenz-Partner

Aus der
Region!



Flair 110 ab 198.320 Euro

Hausbau ist Vertrauenssache!

Bei Town & Country Haus nehmen wir Ihnen von Anfang an die größten Sorgen ab. Mit günstigen Festpreisen, garantierter Bauzeit und Sicherheit bei der Finanzierung.

Ich freue mich auf Sie!
Ihre Isabel Pinot (Hauskaufberaterin)

Jetzt informieren!
07502 / 6219940



www.langer-massivbau.de

HEIZUNG ERNEUERN ODER DÄMMUNG VERBESSERN?

Hausmodernisierungen
mit sachverständiger
Beratung planen



Foto: djd/Bauherren-Schutzbund



Rund 35 Prozent des Energieverbrauchs in Deutschland entfallen laut der Deutschen Energie-Agentur auf Gebäude. Die Kosten für Raumwärme, Warmwasser, Beleuchtung und Kühlung summieren sich auf rund 73 Milliarden Euro. Häuser und Wohnungen spielen für das Gelingen der Klimaschutzanstrengungen also eine wichtige Rolle. Höhere Förderungen im Rahmen des Klimapakets der Bundesregierung schlagen sich aktuell vor allem in einer stärkeren Nachfrage nach neuen, energieeffizienten Heizungen nieder. Immerhin beteiligt sich der Staat mit bis zu 45 Prozent an den Kosten für einen Heizungstausch. Wer energetische Verbesserungen anstrebt, sollte sich dennoch nicht alleine auf den Austausch der Heiztechnik fokussieren, rät Erik Stange, Pressesprecher des Verbraucherschutzvereins Bauherren-Schutzbund e. V. (BSB).

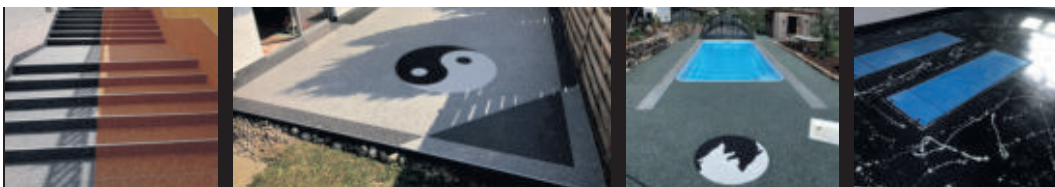
ENERGETISCHE SANIERUNGSMASSNAHMEN NICHT VORSCHNELL STARTEN

Aktionismus und willkürliche Maßnahmen führen laut Stange nicht unbedingt zu den angestrebten Energieeffizienzzielen. Als Beispiel führt er den Heizungstausch in einem Gebäude mit schlechtem, nicht mehr zeitgemäßem Dämmstandard

an. Wird hier zunächst eine neue Heizung eingebaut und später der Wärmeschutz verbessert, besteht die Gefahr, dass die Heizungsanlage überdimensioniert geplant wird und nach der Dämmung mehr verbraucht als erforderlich. Verbraucher seien daher auf Beratungsangebote angewiesen. „Mit einer qualifizierten Fachberatung können systematisch die Schwachstellen des Gebäudes identifiziert und die geeigneten Maßnahmenpakete ergriffen werden“, so Stange.

BERATUNG UND BAUBEGLEITUNG GIBT MEHR SICHERHEIT

Modernisierungsberatungen bieten zum Beispiel die unabhängigen BSB-Bauherrenberater an, Infos und Adressen unter www.bsb-ev.de. Die Bestandsaufnahme des Gebäudes bildet die Basis für die Entwicklung eines abgestimmten Maßnahmenpakets. Der Sachverständige berät den Interessenten auch zum Ablauf der Modernisierungsmaßnahmen, gibt eine grobe Kostenübersicht und zeigt Fördermöglichkeiten auf. Wenn die Modernisierung startet, kann der Berater auch den Bauablauf begleiten und überwachen. So lässt sich sicherstellen, dass die Baumaßnahmen vertragsgerecht durchgeführt und die angestrebten Einsparziele auch erreicht werden.



**KOSTENLOSE
BERATUNG
VOR ORT!**

MARMORBESCHICHTUNG

Marmorbeschichtung auf höchstem Niveau

Treppen, Terrassen, Balkone, Garagen, Industriebeschichtungen
für den Innen- und Außenbereich

Messerschmittstraße 3 · D-88487 Mietingen
Tel. 0 73 92-74 92 · www.rst-stoco.de



Beschichtungs-GmbH



Foto: djd/ABUS

DAS SMARTPHONE WIRD ZUM HAUS-SCHLÜSSEL

Bequem und sicher den Zugang selbst von unterwegs regeln

Seit Jahrhunderten nutzt der Mensch Schlösser, um das eigene Hab und Gut zu schützen. Allerdings können Schlüssel selbst entwendet werden oder verloren gehen. Noch mehr Komfort und Sicherheit bieten jetzt digitale Lösungen. Mit ihnen lässt sich der Zugang per Smartphone-App betätigen. Schließlich haben die meisten den digitalen Alleskönner ohnehin immer griffbereit dabei.

SMARTE TECHNIK ZUR EINFACHEN NACHRÜSTUNG

Mit nachrüstbaren digitalen Türschlossantrieben wird aus jedem herkömmlichen Schloss eine smarte Zutrittslösung, die zahlreiche Steuerungs- und Komfortfunktionen bietet. Besonders praktisch sind unter anderem die sogenannten Einladungen. Dabei handelt es sich um digitale Haustürschlüssel, die zum Beispiel per Mail oder Messenger an Dritte weitergegeben werden. Somit können Freunde, Familie, Handwerker oder die Reinigungskraft die Eingangstür per App öffnen und verschließen, egal ob dauerhaft oder zeitlich begrenzt. Schon die Installation ist so smart wie einfach: Bei HomeTec Pro Bluetooth von Abus etwa wird der batteriebetriebene Antrieb auf das vorhandene Türschloss gesteckt und dreht dann den steckenden Schlüssel. Einmal angebracht, lässt sich die Tür bequem per App ver- und entriegeln.

Für die digitalen Haustürschlüssel müssen weder persönliche Daten erfasst werden noch ist eine Registrierung notwendig. Einfach App laden, Einladung einlösen und schon

kann der Zugang mit dem Smartphone geöffnet werden. Und damit auch Personen ohne Smartphone in den Genuss des schlüssellosen Eintritts kommen, kann der Türschlossantrieb mit einer Fernbedienung, einer außen angebrachten Tastatur oder einem Fingerscanner bedient werden. Natürlich ist es weiterhin möglich, die Eingangstür ganz gewöhnlich mit dem Schlüssel zu öffnen oder zu verschließen.

WELTWEIT DIE HAUSTÜR IM GRIFF

Optional erhältlich ist eine WLAN-Bridge, die es ermöglicht, unabhängig vom Standort die Tür via App zu bedienen. Zudem wird in Echtzeit übermittelt, wann und von wem die Eingangstür geöffnet oder geschlossen wird. Das bringt Gewissheit, ob die Kinder sicher nach Hause gekommen sind oder der Handwerker pünktlich ist. Unter hometec.abus.com gibt es mehr Details zu den zahlreichen Komfortfunktionen. Gleichzeitig kommt auch die Sicherheit nicht zu kurz. So liegt jeder Komponente eine Keycard bei, die mit einem einmaligen Code das Gerät eindeutig kennzeichnet. Sie ist notwendig, um beispielsweise Bedienelemente einzulernen oder Updates aufzuspielen. Die Kommunikation untereinander ist mit einer AES-128-Bit-Verschlüsselung sowie durch ein spezielles Sicherheitsprotokoll doppelt abgesichert.



...endlich zuhause!

ibFrank
FAVORIT Massivhaus Partner

- individuelle Architektur zu festen Preisen!
- ökologisch • nachhaltig
- massiv • schlüsselfertig • regional

frank-massivhaus.de info@frank-massivhaus.de Tel. 07333 - 942984

MERZ+FÖHR®
TÜREN NEU ERLEBEN.

Sicher und innovativ



Ihre Haustür - Ihre Sicherheit

- 85 mm pure Türblattstärke für Ihr Wohlfühl-Klima
- 4 Sicherheitspakete für alle Trend-Haustüren
- 3-fach-wärmeschutz isolierverglast
- Hightech-Trendlack – witterungsbedingtes Nachstreichen nicht notwendig

Gassenäcker 9 ■ Hüttisheim ■ 07305-9665-0
www.merz-foehr.de

MEIN HAUS GEHORCHT AUF S WORT

Sprachsteuerung macht das smarte Zuhause noch komfortabler

Hundebesitzer wissen ein Lied davon zu singen: Nur mit Geduld, Konsequenz und Einfühlungsvermögen wird der geliebte Vierbeiner zu einem folgsamen Hausgenossen. Einfacher geht es mit den eigenen vier Wänden. Mit smarterer Technik und Sprachsteuerung "gehört" das Haus aufs Wort – von Anfang an. Moderne Smart-Home-Systeme können eine Vielzahl von Routineaufgaben und Sicherheitsfunktionen übernehmen und so die Bewohner entlasten und schützen.

ALLE FUNKTIONEN IM HAUS PER SPRACHBEFEHL AUFRUFEN

Wer die Sprachsteuerung einmal ausprobiert hat, möchte das Plus an Komfort bald nicht mehr missen. Smart-Home-Systeme wie TaHoma von Somfy lassen sich problemlos mit den Sprachassistenten von Amazon oder Google bedienen. Dadurch können zahlreiche Funktionen ganz einfach über Sprachbefehle statt über Touchscreen oder Fernbedienungen ausgelöst werden. Für den Aufruf eines individuell vorkonfigurierten Morgenszenarios genügt dann etwa der Befehl: "Alexa, starte 'Guten Morgen!'" Vollautomatisch fahren je nach Konfiguration die Rollläden hoch, während parallel eine Spotify-Playlist mit sanfter Morgenmusik angeschaltet wird. Schon 30 Minuten vor dem Aufstehen beginnt der Heizkörper im Bad damit, auf die eigene Wohlfühltemperatur aufzuheizen. Am Abend vor dem Zubettgehen lässt sich das Licht auf der ganzen Etage mit einem lässigen "Ok Google, Licht aus" abschalten. Und beim Verlassen des Hauses genügt ein "Alexa, goodbye", um ein Abwesenheitsszenario zu starten. Es könnte zum Beispiel beinhalten, dass die Roll-



Foto: djd/Somfy

läden schließen und die Türen verriegeln, die Temperatur im Haus abgesenkt wird und die Alarmanlage angeschaltet wird.

EINFACHE INSTALLATION UND NACHRÜSTUNG DANK FUNKTECHNOLOGIE

Moderne Smart-Home-Systeme sind sehr einfach zu installieren und nachzurüsten, Infos dazu gibt es zum Beispiel unter www.somfy.de. Rund 200 Geräte lassen sich per Funk mit der zentralen Steuereinheit verbinden. Aufwendige Verkabelungen sind überhaupt nicht erforderlich. Neben den Sprachassistenten lässt sich eine Vielzahl weiterer Komponenten integrieren. Dazu gehört auch die Fernsteuerung und -überwachung über das Smartphone. In Verbindung mit integrierten Kameras kann man sich so zum Beispiel auch von unterwegs davon überzeugen, ob es den zu Hause gebliebenen Vierbeinern gut geht oder das Haus schon kopfsteht.

www.knoll-rollladenbau.de

**Profi-
Lösungen
NACH MASS.**



Knoll Rollladenbau | T: 07305.96 05-0
Gassenäcker 1 | 89185 Hüttisheim

KNOLL
Rollladen
Sonnenschutz



Fenster und Wintergarten verkleiden mit S3 Innova - flexibel und einfach zugleich

DIE LÖSUNG FÜR FENSTER ALLER ART

Das S3 Innova Fensterverkleidungs-System

Auch bei Kunststofffenstern kann es passieren, dass die Farbe verblasst oder sich die Kaschierung oder Folierung langsam ablöst. Oder vielleicht gefällt die Farbe einfach nicht mehr? Welche Optionen gibt es, um die Fenster wieder wie neu aussehen zu lassen? Ein Fensterrahmen aus Kunststoff kann gestrichen werden – allerdings sollte diese Arbeit unbedingt von Fachleuten ausgeführt werden, da die richtige Farbe und die entsprechende Vorbehandlung zwingend erforderlich ist.

Eine andere Möglichkeit wäre es, die Folierung erneuern zu lassen – auch diese Arbeit sollte von einem Fachbetrieb erledigt werden. Sollten im Vorfeld falsche Reinigungsmittel benutzt worden sein, kann es allerdings zur erneuten Ablösung oder Verfärbung der Folie kommen.

Was bleibt also? Die Fenster komplett austauschen? Doch damit sind oft unvorhersehbare Folgekosten verbunden. Immerhin können von den Arbeiten Wandanschluss, Rollladenschienen und Fensterbank betroffen sein. Nicht zu vergessen, der Staub, Lärm und Eingriff in die Bausubstanz, der mit einem Komplett-Austausch einhergehen würde.

All diese Möglichkeiten überzeugen nicht wirklich. Darum wurde das S3 Innova Aluverkleidungssystem von Fa. Stoll entwickelt. Diese Verfahren ist die haltbarste und effektivste Lösung. Ein weiterer Vorteil ist die Gestaltungsfreiheit durch das breite Farb- und Holzdekorangebot. Ihre Fenster müssen hierfür nicht ausgebaut werden. Zertifizierte S3 Innova Fachpartner montieren die Aluminium Fensterverkleidung schnell und ohne Staub dank vorgefertigter Bausätze. Das Ergebnis sind nicht nur Fenster, die wie neu aussehen, sondern auch eine höhere Dichtigkeit dank der zusätzlichen Systemdichtung. Durch das Verkleiden der Fenster erhält das gesamte Haus ein neues Design.

SANIEREN, RENOVIEREN, STREICHEN?

Das zertifizierte S3 Innova System eignet sich für Wintergärten und Fenster und ist eine preiswerte Alternative. Mit dem System werden Pulverbeschichtete Aluprofile auf bestehende Holz- oder Kunststofffenster sowie auf Wintergärten montiert. So werden die Fenster im Handumdrehen wärmedämmend, schallisierend, energiesparend und witterungsbeständig.

S3 Innova ist speziell für die Renovierung von Holz-, Kunststofffenstern, Türen und Wintergärten entwickelt!

FLEXIBEL UND EINFACH

Das innovative Verkleidungssystem ermöglicht es Fenster – egal ob Kunststoff- oder Holzrahmen – qualitativ hochwertig und professionell zu renovieren. Sogar ein geringer Rollladenabstand ist kein Hindernis für das S3 Innova System.

Aufgrund des planbaren Ablaufs sind keine Renovier-Intervalle mehr nötig und die Kosten der Arbeiten klar kalkulierbar. Auch langfristig bietet das Verfahren Vorteile: Kosten für die ständige Pflege und Wartung der Holzfenster entfallen in der Zukunft. Gerne erstellen die Experten ein unverbindliches Angebot – für Fenster und/oder Wintergarten. Wir freuen uns auf Ihre Anfrage!

» » » S3 Innova ist auch Förderfähig

NIE WIEDER FENSTER STREICHEN!

Die Aluminium-Fensterverkleidung für Ihre Holzfenster und Wintergarten



Einmalige Kosten – und nie wieder Fenster streichen!

Die **einzigartige Alu-Fensterverkleidung S3 Innova von Stoll Fenstertechnik besticht durch ihr formschönes Design und schmale Optik.**

Mit dem patentierten System aus hochwertigen **Aluminiumprofilen** lassen sich alle Arten von **Holzfenstern und Wintergärten perfekt** lebenslang vor allen Witterungseinflüssen schützen. Die gesamte Verbindungs- und Befestigungstechnik der S3 Verkleidungstechnik ist aus

Edelstahl – sie enthält keinerlei Kunststoffteile. Ein weiteres **Highlight der S3 Innova Fensterverkleidung ist die Trockenverglasungsdichtung**, die das herkömmliche Silikon ersetzt – dies garantiert einfachstes Reinigen. Durch die zusätzliche Systemdichtung zwischen Rahmen und Flügel wird Zugluft verhindert und **Außengeräusche sowie Wärmeverlust auf ein Minimum reduziert**. Die Montage ist schnell und sauber.

Infos zum Unternehmen: Stoll Fenstertechnik GmbH & Co. KG, Hähnlehofstraße 29, 88250 Weingarten, Tel.: 0751/56 19 11-0, www.s3-innova.de

LIFTING FÜRS BAD

Mit Trockenbauelementen ganz einfach eigene Ideen verwirklichen



Foto: djd/Knauf Bauprodukte /Stefan Ernst

Muss die Verschönerung des Badezimmers stets ein Mammutprojekt sein? Verbunden mit wochenlangem Schmutz, Lärm und weiteren Beeinträchtigungen? Auch mit deutlich weniger Aufwand verwandeln sich alte Bäder in behagliche Wellnessoasen. Moderne Trockenbauelemente, die speziell für Feuchträume geeignet sind, machen es einfach, kreative Ideen zu verwirklichen. Neue Fliesenbeläge für Wände und Boden setzen frische farbliche Akzente. Dazu eine ebenerdige Dusche, neue Zwischenwände als Raumtrenner oder direkt integrierte Nischen und Ablagen

– schon lässt sich die alte Nasszelle nicht mehr wiedererkennen. Mit etwas handwerklichem Geschick gelingt das Lifting fürs Bad in Eigenregie.

IM TROCKENBAU EINEN NEUEN LOOK VERWIRKLICHEN

Neue Wände einziehen oder krumme Oberflächen begradigen, eine Vorwandinstallation bauen, um Rohre und Spülkasten zu verbergen: All das lässt sich im Trockenbau schnell umsetzen. Die Elemente sorgen auf effektive Weise für eine neue Raumwirkung. Sie lassen sich nach Bedarf passend zuschneiden und an den vorhandenen Wänden oder einer neuen Unterkonstruktion montieren. Wichtig ist anschließend das fachmännische Verfugen, das gleichzeitig vor Feuchtigkeit schützt. Ebenso wie die Trockenwand selbst sollte auch die Spachtelmasse speziell für Feuchträume geeignet sein. Zu erkennen ist das etwa bei den imprägnierten Varianten von Knauf Uniflott an der charakteristischen grünen Farbe. Die pulverförmige Spachtelmasse wird mit Wasser angemischt und dient als Grundverspachtelung der Gipsplatten. Dabei kommt es nicht auf Schönheit an: Das Material wird mit einer Kelle aufgetragen und anschließend glatt abgezogen. Nach einer kurzen Trocknung von etwa 60 Minuten einfach die überstehenden Grate abstoßen.

AUF EINFACHE WEISE FÜR GLATTE WÄNDE SORGEN

Für das Endverspachteln eignet sich das gebrauchsfertige Uniflott Finish ebenfalls in der imprägnierten Variante, die der Heimwerker direkt aus dem Eimer auftragen kann. Die Vorteile liegen auf der Hand: Es kann sofort losgehen, die Spachtelmasse ist geschmeidig und eventuelle Fehlerquellen beim Anmischen wie falsche Wassermenge oder Wassertemperatur entfallen. Unter www.knauf.de/diy finden Selbsterbauer viele weitere nützliche Tipps für die Verarbeitung sowie Adressen von Baumärkten in der Nähe. Die geschmeidige Spachtelmasse sorgt für ein müheloses und zügiges Arbeiten, es fällt kaum Schleifaufwand an – und anschließend kann der neue Look in Form der persönlichen Lieblingsfliesen folgen.

OBI

MACHEN LASSEN

BERATEN
vor Ort im OBI Markt

PLANEN
mit unserem **BadPlaner**

MONTIEREN
Handwerksbetriebe auf Lager

OBI Markt Biberach
Hubertus-Liebrecht-Str. 44, 88400 Biberach, Tel. 07351/587960



PR-Anzeige

WOHNEN IM ALTER

der Wohnpark Mietingen zeigt, wie es geht.

Die Altersstruktur und der demographische Wandel in der Bundesrepublik bringen ein Problem mit sich, das jahrelang bekannt ist, jedoch bis jetzt kaum ernsthaft angegangen wurde: Wohnen im Alter. Jetzt wurde mit dem Wohnpark Mietingen ein vorbildhaftes Projekt umgesetzt, das die Bedürfnisse von Menschen 50+ in den Fokus stellt und entsprechende Wohn-Konzepte anbietet. Die Gemeinde Mietingen in Oberschwaben mit ihren rund 4.200 Einwohnern liegt im Kreis Biberach und erfreut sich einer wachsenden Einwohnerzahl. Dementsprechend gut ist die vorhandene Infrastruktur. Dazu gehören nicht nur viele Freizeitangebote und zahlreiche Einkaufsmöglichkeiten, sondern auch eine ausreichende Anzahl von Arztpraxen. Ein Argument, das im Alter eine zunehmende Rolle spielt. Deshalb ist es nicht verwunderlich, dass in dieser lebendigen Gemeinde ein zukunftsträchtiges Projekt für das Wohnen im Alter umgesetzt wurde. Der Wohnpark Mietingen richtet sich gezielt an Menschen über 50, die Komfort und altersgerechtes Wohnen in Einklang bringen wol-

len: selbstbestimmt, in geschützter Privatsphäre und dennoch nicht allein und vereinsamt. Für eine gesunde und bunte Mischung der Bewohnerstruktur sorgen die unterschiedlichen Wohnungsgrößen, die von der 2,5-Zimmer-Wohnung bis zur rund 160 qm großen Penthouse-Wohnung reichen. In den Wohnungen selbst lassen bauliche Details wie breite Schlafzimmer und große Bäder eine etwaige gute Zugänglichkeit mit dem Rollstuhl zu und verlängern damit den Zeitraum, in dem man möglichst selbstbestimmt leben kann. Weil man im Alter nicht mehr ganz so leicht neue Kontakte knüpft, wur-

den im Wohnpark Mietingen einige Besonderheiten angedacht. Helle Gemeinschaftsräume mit Teeküche, Terrasse und großem Außenbereich können von allen Bewohnern, aber auch mit Freunden und im Familienkreis genutzt werden. Damit lässt sich ein wichtiges Gemeinschaftsgefühl fördern und gleichzeitig die Angst vor der Vereinsamung im Alter mindern. Ein extra Eventraum steht bei Bedarf auch für rein private Feiern zur Verfügung. Wer im Alter nicht mehr aufs Auto angewiesen sein möchte, erfreut sich in Mietingen der kurzen Wege: Hausärzte, Physiotherapeuten, Osteopathie, Ergotherapeuten und

Zahnarzt grenzen direkt an das Wohnpark-Grundstück an. Friseur, Einkaufsmöglichkeit und eine Gaststätte mit Biergarten sind fußläufig erreichbar. Auch an ein engagiertes Hausmanagement wurde gedacht, das sich um sämtliche Belange im ganzen Gebäude kümmert. Und wenn die Aktivitäten und die Beweglichkeit dann irgendwann doch nachlassen sollten, steht die Versorgung durch die ambulante Pflege des ASB zur Verfügung. Der Wohnpark Mietingen ist ein längst überfälliges Zukunftsprojekt für das Wohnen im Alter, das hoffentlich viele Nachahmer findet.



WOHNPAK Mietingen 

50+ Aktiv im Alter. Aktiv in der Gemeinschaft.

Hideaway Immobilien GmbH i.G.
 info@hideawayimmobilien.de
 Mobil 0173 77 0 1000
 Telefon 07392 9641-0



Beratung & Bemusterung
bei Ambiente Ackermann

www.hideawayimmobilien.de

www.wohnpark-mietingen.de

NACHHALTIGKEIT IST TRUMPF AM BAU

Energieeffiziente Baumaterialien verkleinern den ökologischen Fußabdruck



Foto: djd/Copper Alliance/shutterstock

Wer heute baut, muss im Zuge des Gebäudeenergiegesetzes (GEG) strenge Vorgaben an die Energieeffizienz des neuen Hauses einhalten. Gebäude haben einen erheblichen Anteil am CO₂-Ausstoß, die Senkung ist daher ein wichtiger Baustein auf dem Weg zur Klimawende. Doch nicht nur durch den Energieverbrauch während ihrer Nutzungszeit hinterlassen Bauwerke einen ökologischen Fußabdruck, sondern auch durch den Bau selbst. Wie groß die sogenannte "graue Energie" ist, die in einem Bauwerk steckt, hängt nicht zuletzt vom Energieeinsatz und Ressourcenverbrauch bei der Herstellung und Verarbeitung sowie von der Recyclingfähigkeit der eingesetzten Materialien ab.

VIELSEITIG UND ÖKOLOGISCH SINNVOLL IN DER HAUSINSTALLATION

Kupfer ist in der Hausinstallation vielseitig zu verwenden. Es ist zuverlässig und langlebig im Trinkwassersystem einsetzbar und schützt die Qualität des Trinkwassers. In der Heizungsinstallation wird es ebenfalls häufig verbaut. Kupferrohre sind Standardprodukte, die Installateure seit Jahrzehnten verarbeiten, Wartungs- und Erweiterungsarbeiten werden auch in der ferneren Zukunft problemlos möglich sein. Und spätestens bei der Recyclingfähigkeit zeigt sich Kupfer als echter Musterschüler. Rohre und Leitungen aus dem roten Metall sind viel zu wertvoll, um sie bei einem Rückbau einfach zu entsorgen. Denn der Werkstoff lässt sich ohne jeden Qualitätsverlust zurückgewinnen und zu neuen Produkten weiterverarbeiten. Unter www.kupferinstitut.de gibt es dazu viele weitere Infos und Tipps. Verbundmaterialien und Kunststoffe sind dagegen nur mit Qualitätsverlusten wiederverwendbar, zudem ist die Aufbereitung in vielen Fällen nicht wirtschaftlich.

KUPFERRECYCLING VERBESSERT DIE ENERGIEBILANZ UND SCHONT SO DAS KLIMA

Das Recycling von Kupfer trägt auch zur Verbesserung des Energieeinsatzes in der Gewinnung und Herstellung bei. Denn die Wiederverwertung benötigt weitaus weniger Energie als die Neugewinnung aus Kupfererz. So verwundert es nicht, dass etwa in Deutschland trotz steigender Nachfrage bereits die Hälfte des Kupferbedarfs aus dem Recycling gedeckt werden kann.

BERTHER

Edelstahlschweißerei

- BALKONGELÄNDER	- VORDÄCHER
- TREPPENGELÄNDER	- TERRASSENÜBERDACHUNGEN
»IN- & OUTDOOR«	- LOHNSCHWEISSEN
- MASSGEFERTIGTE HANDLÄUFE	- SONDERANFERTIGUNGEN
- EINBRUCHSCHUTZGITTER	- REPARATURSCHWEISSEN

Telefon (07352)63 1044 | www.edelstahl-berther.de

wir bauen ihr zuhause.




... massiv bauen, schlüsselfertig zum Festpreis!

pro::casa

baubetreuung gmbh

Jeden Sonntag von 11.00 – 16.00 Uhr
 Montag - Freitag 8.00 - 18.00 Uhr.
 Fon 073 55.93 1745 . www.pro-casa-bau.de

- Ein- oder Zweifamilienhäuser
- Umbauten / Altbausanierungen
- Passivhäuser
- nach aktuellen KfW Richtlinien
- Allergikerhäuser
- in Ziegelbauweise

Bungalow Schmid

Auch Familien mit Kindern fühlen sich im Bungalow wohl: Das Familienleben ist intensiv, im Haushalt wie im Home-Office können die Eltern ihrer Tätigkeit in Ruhe nachgehen ohne die Kinder aus den Augen zu verlieren.



BUNGALOWS PFLEGELEICHT, INDIVIDUELL UND KOMFORTABEL

**Bungalow Killburg**

Auch für Singles, die mehr wollen als eine begrenzte Eigentumswohnung bietet der Schwörer Aktionsbungalow mit knapp 90 Quadratmetern Nettogrundfläche eine tolle Chance.

Bungalows stehen hoch im Kurs, nicht nur ältere Bauherrschaften liebäugeln mit dem ebenerdigen Wohnangebot. Auch jüngere Familien und Singles entscheiden sich immer öfter für diese Hausvariante. Die Komforthäuser können individuell an die Wohnwünsche angepasst werden. Größe, Ausstattung und Baustil entscheiden die Bauherren.

Auch Familie Müller wollte ihr bisheriges Bauernhaus mit einem komfortablen Bungalow tauschen. Das Wohnen auf einer Ebene hat es dem Paar mit Anfang 60 auch mit Blick auf die Zukunft angetan. Sie hatten auf dem elterlichen Bauernhof gewohnt und ihn im Nebenerwerb geführt. Die Lage außerhalb des Dorfes war idyllisch, aber auch sehr abgeschieden. Und als die Eltern verstorben waren, musste das Paar das gesamte große Haus Instand halten. Die Kinder waren schon ausgezogen und hatten nicht im Sinn zurückzukommen. „Eines Tages, ich weiß noch, es war ein Samstag, wusste ich: jetzt ist es genug“, sagt die Bauherrin. Plötzlich war der Entschluss da. „Mein Mann hatte zugestimmt, obwohl er zunächst Bedenken hatte, dass ein Hausbau in unserem Alter zu viel für uns werden könnte.“ Ein schlüsselfertiges Fertighaus schien da eine gute Lösung.

IN DER MUSTERHAUS- AUSSTELLUNG DEN BAUPARTNER GEFUNDEN

Um sich Holz-Fertighäuser einmal genauer anzuschauen, ist



Bungalow Müller
Der Wohlfühlort für jung und alt.



das Ehepaar zur nächstgelegenen Musterhausausstellung gefahren. „Wir haben uns in der Ausstellung viele Häuser angeschaut, im Schwörer-Haus hat es dann Klick gemacht. „Die Atmosphäre in den Häusern war stimmig. Alles hatte Hand und Fuß und hat sehr korrekt ausgesehen“, bestätigt Kurt Müller.

Es hat die beiden schwer beeindruckt, dass Schwörer seine eigenen Holzwerkstoffe herstellt. sagt die Bauherrin. „Es wird nur heimisches Holz verwendet. Als Entscheidungskriterium werteten die Bauherrschaften auch, dass bei Schwörer-Haus alle Materialien gesundheitsfreundlich sind. Dass darauf geschaut wird, dass keine Schadstoffe enthalten sind. „Und die Heizung war ein sehr wichtiger Punkt“, sagt Birgit Müller. Mittels Solaranlage auf dem Dach kann das KfW Effizienzhaus 55 der Familie selbst Strom erzeugen, der dann für die Wärmepumpe der Schwörer-Frischluftheizung genutzt werden kann.

Anregungen für das Haus selbst hat sich das Ehepaar aus den Schwörer-Prospekten geholt. „Wir haben von allen Häusern das Beste für uns übernommen“, sagt Kurt Müller. Wenn man im besten Alter neu baut, dann auf jeden Fall ohne Treppen. Der Bungalow sollte viele Fenster haben, mit einem Zugang von der Küche und dem Wohnbereich auf die Terrasse. Weitere Wünsche waren: ein separater Eingangsbereich mit einer abgeschlossenen, großen Diele und zwei Zusatzzimmern und ein Gäste-Bad, dazu dein Haustechnik/HWR-Raum, der trockenen Fußes von der Garage aus betreten werden kann „Diese Trennung vom übrigen Grundriss war uns wichtig, denn wenn wir mal Unterstützung brauchen, kann dieser Bereich eine kleine Wohnung für eine Pflegeperson werden“. Für tägliche Freude sorgt der weitläufige Wohn-Ess-Kochbereich mit viel Licht über bodentiefe Fenster und Zugang zum überdachten Freisitz. Hier fühlen sich auch die Enkel besonders wohl, besonders, wenn sich Oma Birgit viel Zeit zum Vorlesen nimmt. Separat angeordnet ist der Privatrakt des Paares, der Schlafbereich und das Bad bilden eine Einheit.

SchwörerHaus KG
Hans-Schwörer-Straße 8
D-72531 Hohenstein
www.schworerhaus.de



ÖKOLOGISCH. WERTVOLL. BAUEN.

Nachhaltige Bauweise, Holz aus heimischen Wäldern und die Energieversorgung zu 100% aus erneuerbaren Energien: Ein Haus ist nicht nur ein Ort zum Leben. Sondern Ihr ganz persönlicher Beitrag zum Klimaschutz. Mit vielen cleveren Ideen übernimmt SchwörerHaus ökologische Verantwortung und sorgt dafür, dass nicht nur Sie sich mit Ihrem Zuhause rundum wohlfühlen. Sondern auch die nachfolgenden Generationen. Silke Winkler hat sich im Musterhauszentrum Oberstetten in das klimafreundliche Schwörer-Musterhaus verliebt. **Wann sprechen wir über Ihre Träume?**

Besuchen Sie unsere Musterhäuser in Ihrer Region.
Mehr unter www.schwoererhaus.de/haeuser/musterhaeuser/

www.schwoererhaus.de



 **Schwörer
Haus**[®]
Hier bin ich daheim